

# AMERA

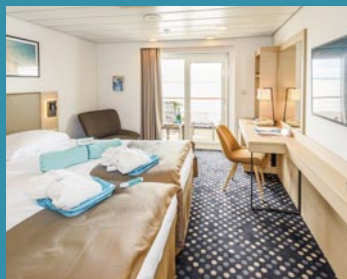
Die "Prinzessin"  
elegant – großzügig – familiär

## Ihr stilvolles Zuhause auf allen Weltmeeren

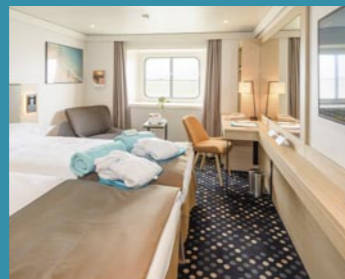
### MS Amera auf einen Blick: 🦢🦢🦢🦢

Größe:	39.051 BRZ
Länge:	205 m
Breite:	29 m
Tiefgang:	ca. 7,25 m
Decks/Stockwerke:	9
Baujahr:	1988 als Royal Viking Sun, ab 2000 Seabourn Sun, ab 2002 Prinsendam, seit 2019 MS Amera, regelmäßige Renovierungen, zuletzt Oktober-Dezember 2023
Antrieb:	Wärtsilä-Sulzer, 4 x 7.179 PS
Stabilisatoren:	Flossenstabilisatoren Blohm & Voss
Reisegeschwindigkeit:	14-18 Knoten
Reederei:	BSM/Zypern
Hotel:	sea chefs
Flagge:	Bahamas
Schiffsbesatzung:	ca. 420-440, meist europäisch und philippinisch (Offiziere zumeist deutsch und europäisch)
Passagiere:	maximal 835, meist deutsche Gäste
Klassifikation:	Lloyd's Register
Sat.-Kommunikation:	Navigation, Telefon, Internet
Netzspannung:	220 V Wechselstrom, 60 Hertz
Stromspannung Bad:	220 V / 60 Hertz / 40 Watt
Landstrom:	ja
Bordwährung:	EURO, VISA, MasterCard und deutsche girocards werden akzeptiert, Abrechnung in EURO
Bordsprache:	deutsch
Reiseleitung:	deutsch, ca. 12-14 Reiseleiter
Restaurants:	4
Kabinenausstattung:	Alle Kabinen mit zwei Betten (tlw. zusammenstellbar), einige Kabinen haben einen zusätzlichen Schlafsessel bzw. ein Schlafsofa. Alle Kabinen mit Dusche/WC (Kat. W Bad/DU/WC, Klimaanlage, SAT-TV (Empfang abhängig vom Fahrgebiet), WLAN mit eigenem Endgerät (Empfang abhängig vom Fahrgebiet, nicht inkl.), Telefon, Safe, Minibar, Föhn, Bademäntel, Superior-Kabinen/Junior-Suiten/Suiten mit privatem Balkon mit 2 Stühlen und 1 Tisch
Aufzüge/Lifts:	4
Rollstuhlfreundlich:	nur bedingt
Sport & Wellness:	1 Außenpool, 1 Whirlpool, Joggingpfad, Minigolf, Shuffleboard, Fitness-Center, Spa/Wellnessbereich mit Saunalandschaft, Beauty- und Friseursalon (teils gegen Gebühr)

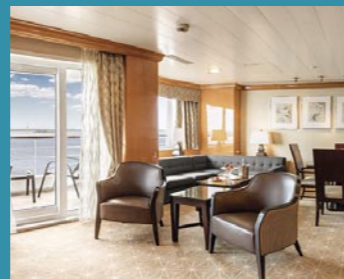
### Kabinenbeispiele



2-Bett, Superior, Balkon, Salon-/Apollo-Deck (Kat. P, Q, Q1)



2-Bett, außen, diverse Decks (Kat. I, K, L, M, N, O)



2-Bett, Royal-Suite, Balkon, Panorama-Deck (Kat. W)



2-Bett, innen, Saturn-, Promenaden-, Apollo-Deck (Kat. D, E, G)



### COLUMBUS REISEN

MedienreisenServiceCenter

COLUMBUS Reisen GmbH  
Bredeneyer Straße 2a  
45133 Essen  
Tel. 0201/84 10134  
Fax 0201/84 10180  
info@columbus-essen.de  
www.columbus-essen.de

## Rund um Island und schottische Highlights

AMR132: 26.04. – 13.05.2025

WAZ NRZ WR WP WÜNSCHEN SCHÖNE FERIEEN



MS Amera in Seydisfjörður

## Unsere Prinzessin!

Unsere »Prinzessin« strahlt einen besonders hohen Wohlfühlfaktor aus. Die schicke Silhouette, das große Platzangebot in großzügig gestalteten Räumlichkeiten mit viel maritimem Flair und die Vielzahl an komfortablen Außenkabinen machen MS Amera zu einem Schmuckstück der Phoenix-Hochseeflotte. In Kombination mit herzerzitterndem Service, einem ausgesuchten Speisen- und Getränkeangebot, vielfältigen Möglichkeiten für Sport, Spaß und Entspannung sowie unterhaltsamen Vorträgen und Showveranstaltungen der Extraklasse ergibt dies alles ein rundum gelungenes Phoenix-Urlaubs-schiff, auf dem Sie sich einfach wohlfühlen werden. Das große Raumgefühl und die spürbare Nähe zum Wasser sind die großen Stärken dieses eleganten Liners, der Sie mit seiner Charme-Offensive sicher verzaubern wird.

Mit maximal 835 Gästen bietet das über 39.000 BRZ große und 205 m lange Schiff eine zu unserer "Willkommen zu Hause"-Philosophie passende familiäre Atmosphäre und ist gleichzeitig angenehm geräumig. Dennoch klein genug, um sich auf Phoenix-typische, weltweite Reiserouten begeben und Reiseziele ansteuern zu können, die größeren Schiffen verwehrt bleiben.

An Bord erwarten Sie, genau wie auf den anderen Phoenix-Schiffen, kulinarische Highlights zu diversen Veranstaltungen in verschiedenen Restaurants. Sie können diese genießen, wo Sie möchten. Entweder bei freier Platzwahl in einem der Hauptrestaurants mit langer Tischzeit oder am Lido-Buffer. Darüber hinaus haben Sie die Möglichkeit, sich für einen besonderen Abend einen Tisch in Pichler's Spezialitätenrestaurant zu reservieren. Für einen schönen Ausklang des Tages sorgen zahlreiche Bars, Lounges und Cafés auf verschiedenen Decks, innen wie außen.

Ob im Fitness-Center, am Außenpool, auf dem Jogging Deck oder im Wellness-/Beauty- und Spa-Bereich – Möglichkeiten gibt es viele. Lassen Sie es sich beim Sport, in der Sauna oder bei einer Massage gut gehen. Tagsüber erwarten Sie zahlreiche Programmangebote sowie Lektorate und abends tolle Show-Unterhaltung und Live-Musik.

Die Schiffs- und Hotelführung an Bord liegt auch hier in den vertrauten Händen unserer Partner BSM/Zypern (Reederei) und sea chefs (Hotel). Besonders beliebt und an Bord vorhanden: die Rundum-Promenade, der Ausguck über die Brücke und viele weitere Freiflächen. Hier kann man dem Meer ganz nah sein.

## Gute Reise!

## Rund um Island und schottische Highlights

- Aberdeen, Highlands & Orkneys
- Islands schönste Seiten von West nach Ost
- Weltberühmt: Gullfoss, Geysire, Blaue Lagune, Mývatn und der Godafoss

Die Crew der MS Amera erwartet Sie in Bremerhaven zu dieser wundervollen Kreuzfahrt, die sich rund um Schottland und Island dreht. Die schottischen Mid- und Highlands sowie die vorgelagerten Inseln verzaubern Besucher mit ganz eigenem Charme. Island, wo Sie gleich fünf Ziele mit Ihrer Amera anlaufen, glänzt mit Geysiren und Wasserfällen, grünen Landschaften und eigentümlichen Geschichten, die Sie sich am besten selbst anhören.



### Im Reisepreis eingeschlossen:

- Schiffsreise in der gewählten Kabinen-Kategorie
- Ein- und Ausschiffungsgebühren, alle Hafentaxen
- Vollpension mit Menüwahl an Bord inkl. Tischwein und Saft des Tages zu den Hauptmahlzeiten, Frühstück zusätzlich inklusive Kaffee, Teeauswahl, Milch, Hafer- und Sojamilch. Auf Wunsch servieren wir auch Gerichte für spezielle Diäten (Diabetiker, glutenfrei, laktosefrei etc.)
- Spezialitätenrestaurant "Pichler's"
- Frühaufsteher- und Langschläfer-Frühstück, 11-Uhr-Bouillon, nachmittags Tee und Kaffee mit Gebäck, Mitternachts-Imbiss oder Buffet
- In allen Bars oder Ihrer Kabine servieren wir zwischen 10:00 und 24:00 Uhr Hamburger, Hot Dogs und Pizza
- Kabinenservice mit Frühstück und kleinen Gerichten
- Willkommens- und Abschiedscocktail, Captains Dinner mit festlichem Menü
- Tagesprogramme wie z.B. Tanzkurse, Kreativkurse (Malen, Basteln), Lektorate, Sprachkurse, Sternenkunde, Sportangebote, Bingo, Kommunikations-Kurse u.v.m.
- Abendveranstaltungen wie z.B. Musik- und Showprogramme; Kino, Themenpartys
- Benutzung der Sport- und Wellness-Einrichtungen wie Fitness-Studio, Sauna, Dampfbäder und Whirlpool, Swimmingpool sowie Liegen an Deck.
- Wellness- und Sportprogramme wie z.B. Gymnastik, Aerobic, Jogging, Yoga, Stretching, Muskelentspannung
- Nutzung des Minigolf-Platzes
- Bademäntel in der Kabine zur Benutzung an Bord
- Obstkorb in der Kabine (auf Wunsch tägliche Auffüllung)
- Betreuung durch erfahrenes Phoenix-Reiseleiter- und Gastgeber-Team
- Praktische Phoenix-Tasche
- Reiseführer bzw. Länderinformationen (erhalten Sie mit den Reisedokumenten)
- Audio-Systeme bei Ausflugsteilnahme

### Unser Geschenk für Sie:

- Sonderbus von Duisburg, Essen, Bochum, Dortmund und Hagen nach Bremerhaven und zurück.

### Im Reisepreis nicht eingeschlossen:

- Ausgaben des persönlichen Bedarfs wie Wäscherei, Telefon, WLAN usw.
- Ausflugsprogramme

AMR132: 26.04. – 13.05.2025 (17 Tage)					
2025	Hafen	An	Ab	Ausflugsbeispiele	
Sa	26.04. Bremerhaven – Einschiffung ab ca. 15 Uhr Bremerhaven	-	18:00		
So	27.04. Urlaub auf See	-	-		
Mo	28.04. Aberdeen / Schottland / Großbritannien t)	08:00	18:00	Aberdeen: Granitstadt & Altstadt, Crathes Castle mit Gärten, Pitmedden Garden, Königliches Deeside	
Di	29.04. Kreuzen im Cromarty Firth Invergordon / Schottland / Großbritannien	-	-	Inverness individuell, Panoramafahrt Schottische Highlands, Panoramafahrt Loch Ness, Cawdor Castle, Loch Ness und Urquhart Castle, Glenmorangie-Brennerei und Dorf Dornoch	
Mi	30.04. Kirkwall (Orkney Inseln) / Schottland / Großbritannien	08:00	18:00	Stadtrundgang Kirkwall, Der Ring von Brodgar, Skara Brae & Skail House, Orkney Panoramafahrt	
Do	01.05. Erholung auf See (bis Fr 02.05.)	-	-		
Sa	03.05. Reykjavik / Island	08:00	-	Panoramafahrt Reykjavik, Geothermalfeld Krysuvik und Wikingerschiff, Island vor der Linse, Gullfoss-Wasserfall und Geysir, Transfer zur Blauen Lagune, Gletscher-Abenteurer	
So	04.05. Reykjavik / Island	-	20:00	Panoramafahrt Reykjavik, Geothermalfeld Krysuvik und Wikingerschiff, Island vor der Linse, Gullfoss-Wasserfall und Geysir, Transfer zur Blauen Lagune, Gletscher-Abenteurer	
Mo	05.05. Grundarfjörður / Island	08:00	18:00	Wandertour Grundarfjörður, Vogelsafari, Lavafeld & Wikingerpfade, West-Island entdecken	
Di	06.05. Isafjörður / Island	08:00	18:00	Westfjorde mit Kostproben, Süðavik und Álftafjörður, Flateyri & Botanischer Garten, Kulturelle Eindrücke mit Verkostung, Naturschutzgebiet Hesteyri, Insel Vigur	
Mi	07.05. Kreuzen im Eyjafjörður Akureyri / Island	-	-	Godafoss & Botanischer Garten, Godafoss & Laufás, Walbeobachtung ab Akureyri, Mývatn und Godafoss mit Kaffeepause, Baden in Mývatn	
Do	08.05. Akureyri / Island	-	14:00	Godafoss & Botanischer Garten, Godafoss & Laufás, Walbeobachtung ab Akureyri, Baden in Mývatn	
Fr	09.05. Seydisfjörður / Island †	09:00	18:00	Wanderung im Vesturdalur-Tal, Wanderung zum Hengifoss Wasserfall, Vök Naturbad, Der malerische Osten, Skálanes Naturreservat, Ostfjorde & Museen	
Sa	10.05. Urlaub auf See	-	-		
So	11.05. Lerwick (Shetland Inseln) / Schottland / Großbritannien	08:00	17:00	Lerwick Rundgang, St. Ninian, Scalloway & Umgebung, Jarlshof, Wanderung Insel Mousa	
Mo	12.05. Erholung auf See	-	-		
Di	13.05. Bremerhaven Ausschiffung ab ca. 9 Uhr	09:00	-		

- Trinkgelder nicht obligatorisch. Eine Extra-Belohnung ist jedoch willkommen und international üblich
- Reiseversicherungen wie z.B. Kranken- / Unfall- und Reiserücktritts-kostenversicherung. Bitte lassen Sie sich bei Buchung beraten.

### Reisedokumente für deutsche Staatsbürger:

Deutsche Staatsbürger benötigen einen bis nach Reiseende gültigen Reisepass. Die britische Regierung hat für die Einreise nach Großbritannien ab dem 02.04.2025 eine kostenpflichtige elektronische Einreisegenehmigung (Electronic Travel Authorization, ETA) eingeführt – unabhängig davon, ob Sie in Großbritannien an Land gehen möchten oder an Bord bleiben. Genaue Informationen zur Beantragung finden Sie auf der Homepage des Veranstalters unter [www.PhoenixReisen.com](http://www.PhoenixReisen.com).

### Impfbestimmungen für deutsche Staatsbürger:

Keine Impfungen vorgeschrieben. (Stand Februar 2025)

Preise			AMR132	
Alle Preise in € pro Person				
Kat.	Kabinen	Lage	Deck	Preise
C	3-Bett	außen	Saturn	2.399
D	2-Bett	innen	♣	2.899
E	2-Bett	innen	diverse Decks	2.999
F	2-Bett 1)	innen	Salon	3.099
G	2-Bett zur Alleinbenutzung	innen	diverse Decks	3.899
H	2-Bett 3)	außen	Promenade	3.299
H+	2-Bett 3)	außen	Salon	3.499
I	2-Bett	außen	♣	3.499
J	2-Bett 1)	außen	Saturn/Orion	3.699
J1	2-Bett zur Alleinbenutzung	außen	Saturn/Orion	4.599
K	2-Bett 1)	außen	Saturn	3.799
L	2-Bett zur Alleinbenutzung	außen	Saturn	4.749
M	2-Bett 1)	außen	Orion	3.899
N	2-Bett zur Alleinbenutzung	außen	Orion	4.879
O	2-Bett 1)	außen	Promenade	3.999
O+	2-Bett	außen	Salon	4.199
P	2-Bett Superior mit Balkon	außen	Salon	5.899
P+	2-Bett Superior PLUS mit Balkon	außen	Salon	6.299
Q	2-Bett Superior mit Balkon 1)	außen	Apollo	6.099
Q+	2-Bett Superior PLUS mit Balkon 1)	außen	Apollo	6.499
Q1	2-Bett Superior zur Alleinben. mit Balkon	außen	Apollo	8.099
S	2-Bett-Junior-Suite mit Balkon 1)	außen	Jupiter	7.499
U	2-Bett-Suite mit Balkon 1)	außen	Lido	8.899
V	2-Bett-Suite mit Balkon 1)	außen	Panorama	8.999
W	2-Bett-Royal-Suite mit Balkon 1) 2)	außen	Panorama	10.999
1) 2) Preis für Erwachsene im Zusatzbett				2.000
Kinderpreis für ein Kind von 2-11 Jahren bei Unterbringung im Zusatzbett				600
Jugendpreis für einen Jugendlichen von 12-19 Jahren bei Unterbringung im Zusatzbett				700
1) 2) Einige dieser Kabinen verfügen über ein bzw. zwei Zusatzbetten (Schlafsessel/ Schlafsofa). Reservierung ist nur möglich bei Buchung der gesamten Kabine.				
3) Sichtbehinderung				
♣ Glückskabinen (Kat. D und I). Wenn Sie sich für die Buchung einer Glückskabine entscheiden, sparen Sie Geld. Die Unterbringung erfolgt in einer preislich höheren Kabinenkategorie (innen ab Kat. E bzw. außen ab Kat. J) nach Verfügbarkeit, ohne Wahlmöglichkeit. Ihre Kabinenummer erhalten Sie spätestens bei der Einschiffung.				
*GOLD Phoenix-Gold-Service:				
Bei Buchung einer Kabinenkategorie mit dem Phoenix-Gold-Logo erwartet Sie der Phoenix-Gold-Service, wie z.B. separate Einschiffung in deutschen Häfen, Begrüßungsüberschuss, frische Blumen, Coppeneur-Pralinen, 1 Flasche Champagner, Minibar mit Getränkeauswahl inklusive, 3 GB Internetzugang (je Reiseabschnitt) frei, 2 hochwertige Ferngläser pro Kabine zur Benutzung an Bord, ein spezielles Kosmetik-Set im Bad und Priorität bei Landgängen. Zusätzlich steht Ihnen die Gold-Lounge auf dem Lido-Deck (Deck 11) von 08:00-20:00 Uhr exklusiv zur Verfügung. Ab einer Reisedauer von 7 Tagen erhalten Sie zusätzlich folgenden Service: 1x Sekt-Kabinen-Frühstück pro Person/Reise, Kapitänsempfang, Einladung zum Kapitänstisch (Kat.W), Priorität bei Landgängen, 1x 25 Minuten Massage oder Beauty-Behandlung pro Person/Reise, kostenloser Wäscheservice. Falls bei Flügen Business-/First-Class möglich ist, erhalten Sie das Angebot bevorzugt.				
*SILBER Phoenix-Silber-Service:				
Bei Buchung einer Kabinenkategorie mit dem Phoenix-Silber-Logo erwartet Sie der Phoenix-Silber-Service, wie z.B. separate Einschiffung in deutschen Häfen, Begrüßungsüberschuss, frische Blumen, Coppeneur-Pralinen, 1 Flasche Sekt, Kapitänsempfang (ab einer Reisedauer von 7 Tagen)				

### Gesundheitsrisiken:

Der Reisende sollte sich ärztlichen Rat zu Gesundheitsrisiken einholen. Diese Reise kann u.U. für Gäste mit eingeschränkter Mobilität in Teilen nur bedingt geeignet sein.

### Ausflüge online buchbar:

Alle Ausflüge sind ab ca. 2 Monate bis 5 Tage vor Abreise im Internet unter [www.phoenixreisen.com](http://www.phoenixreisen.com), "Mein Phoenix", buchbar. Die Zahlung erfolgt an Bord.

### Reise- und Geschäftsbedingungen:

Es gelten die allgemeinen Reise- und Geschäftsbedingungen von Phoenix Reisen sowie die Unterrichtung der Gäste einer Pauschalreise gemäß EU Richtlinie EU 2015/2302.

### Sicherungsschein:

Den Sicherungsschein erhalten Sie mit der Reisebestätigung.