

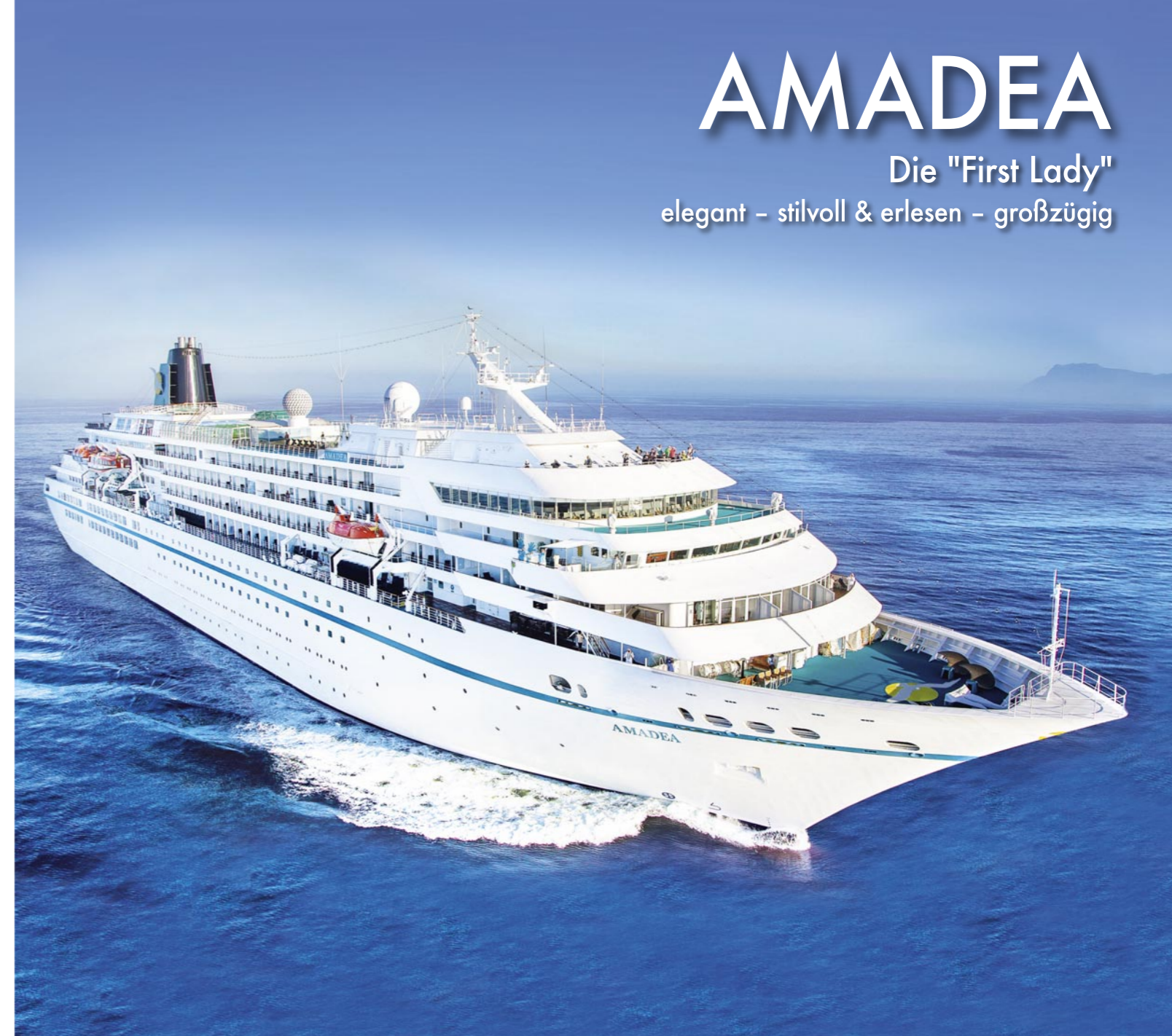
AMADEA

Die "First Lady"
elegant – stilvoll & erlesen – großzügig

Ihr schwimmendes First-Class-Hotel

MS Amadea auf einen Blick:

Größe:	29.000 BRZ
Länge:	193 m
Breite:	25 m
Tiefgang:	6,80 m
Decks/Stockwerke:	8
Baujahr:	1991 als Asuka, seit 2006 MS Amadea, regelmäßige Renovierungen, zuletzt April 2024
Antrieb:	Mitsubishi MAN, 2 x 11.700 PS
Stabilisatoren:	Flossenstabilisatoren Sperry Marine
Reisegeschwindigkeit:	14-18 Knoten
Reederei:	BSM/Zypern
Hotel:	sea chefs
Flagge:	Bahamas
Schiffsbesatzung:	ca. 315, meist europäisch und philippinisch (Offiziere zumeist deutsch und europäisch)
Passagiere:	maximal 570, meist deutsche Gäste
Klassifikation:	Lloyd's Register
Sat.-Kommunikation:	Navigation, Telefon, Internet
Netzspannung:	110 V Wechselstrom
Stromspannung Bad:	220 V / 110 V / 60 Hertz / 40 Watt
Landstrom:	ja
Bordwährung:	EURO, VISA, MasterCard und deutsche girocards werden akzeptiert, Abrechnung in EURO
Bordsprache:	deutsch
Reiseleitung:	deutsch, ca. 8-11 Reiseleiter
Restaurants:	2 gleichwertige Restaurants mit 620 Plätzen; eine lange Tischzeit, freie Platzwahl. Zusätzlich Spezialitätenrestaurant "Pichler's"
Kabinausstattung:	Alle Kabinen liegen außen, mit DU/WC (Kat. V Bad/DU/WC), Klimaanlage, Satelliten-TV (abhängig vom Fahrgebiet), Telefon, WLAN mit eigenem Endgerät (abhängig vom Fahrgebiet, nicht inkl.), Minibar, Safe, Föhn, Bademäntel, viele Kabinen und Suiten mit privatem Balkon, davon 18 mit Privat-Veranda
Aufzüge/Lifts:	5
Rollstuhlfreundlich:	2 Kabinen (Junior-Suiten) behinderten-/rollstuhlfreundlich
Sport & Wellness:	1 kleiner Außenswimmingpool, Whirlpool, Joggingpfad, Golf-Park, Fitness-Center, große Wellness-Oase mit Spa-Bereich, Saunen, Erlebnisduschen, Eistempel, Dampfbad, Panorama-Ruheraum, Beauty-Salon und Massageabteilung (teils gegen Gebühr)



**COLUMBUS
REISEN**
MedienreisenServiceCenter

COLUMBUS Reisen
GmbH
Bredenever Straße 2a
45133 Essen
Tel. 0201/84 101 84
Fax 0201/84 101 80
info@columbus-essen.de
www.columbus-essen.de

Westeuropas Küstenhighlights

AMA508: 10.10. – 24.10.2025

Kabinenbeispiele



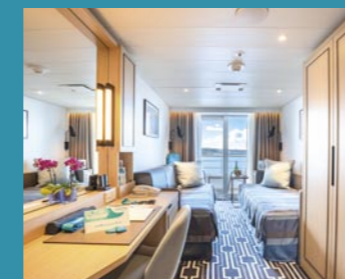
2-Bett-Junior-Suite, Balkon, Panorama-Deck (Kat. T)



2-Bett außen, Saturn-Deck (Kat. K, L), Orion-Deck (Kat. M)



2-Bett-Royal-Suite, Balkon, Jupiter-Deck (Kat. V)



2-Bett-Superior, Balkon, Promenaden-/Lido-/Jupiter-Deck (Kat. O+, P, R)

WAZ NRZ WR WP WÜNSCHEN SCHÖNE FERIEEN



Bordeaux

Stilvolles Reisen mit der "First Lady" der Meere

MS AMADEA hat eine Größe von fast 29.000 BRZ bei maximal 570 Passagieren. Luxuriös, großzügig, elegant und geräumig – eine echte "First Lady" der Kreuzfahrtschiffe.

Das Schiff verfügt über gut ausgestattete, großzügige Bars, Salons und Räumlichkeiten auf 8 Decks. 5 Bars, ein Aussichtssalon, Raucher-salon, Bibliothek, Kaminzimmer und Internet-Ecke, Rezeption, Shopping-Arkaden. Weiterhin gibt es eine Pianolounge, ein Kino, ein Schiffshospital mit Arztpraxis und einen doppelstöckigen Show- und Musiksalon, 5 Aufzüge verbinden die Decks untereinander. Wäsche- und Bügelservice, Kabinenservice für Getränke, Snacks und Frühstück. Modernes Spa mit ausgedehntem Wellnessbereich: Beautysalon, Fitnesscenter, große Massageabteilung, Dampfbad, mehrere Saunen und einen Panorama-Ruhebereich. Die Außendecks sind großflächig und bieten Sonnen- und Schattenplätze mit Liegestühlen für alle Gäste, Shuffleboard, geschütztes Terrassen-Heck mit Swimmingpool und Jacuzzi sowie eine Teakholz-Rundum-Promenade mit Joggingpfad. Besonderes Highlight ist die großzügige Garten- und Golfplatzlandschaft auf dem Sonnendeck. Zwei gleichwertige Restaurants "Vier Jahreszeiten" und "Amadea" stehen zur Auswahl, um Sie bei freier Platzwahl während langer Öffnungszeiten kulinarisch zu verwöhnen und ebenfalls mit dem neuen Spezialitäten-restaurant "Pichler's". Das Mittagessen wird im "Amadea" als reichhaltiges Schlemmerbuffet dargeboten. Der Tischwein ist zum Mittag- und Abendessen inklusive. Neben den Hauptmahlzeiten gibt es ein Frühaufsteher-Frühstück, ein großes Frühstück mit kalten und warmen Speisen, die 11:00 Uhr-Bouillon, am Nachmittag Kaffee oder Tee mit Kuchen und einen leckeren Mitternachtssnack.

Selbstverständlich gehört zu einer Kreuzfahrt ein Captains Dinner im festlichen Rahmen. Besonders günstig sind auch die Nebenkosten, z.B. für Bargetränke (Bier vom Faß 0,3 l für € 2,50, Flasche Wasser 0,75 l für € 3,40). Trinkgelder sind nicht obligatorisch. MS Amadea bietet ein exzellentes Preis-Leistungs-Verhältnis, ganz nach dem Geschmack unserer deutschsprachigen Gäste.

Willkommen an Bord und genießen Sie Ihren Urlaub!

Westeuropas Küstenhighlights

- Von Dorset in die Bretagne mit Brest und Lorient
- Die Gironde und Garonne hinauf bis ins Herz von Bordeaux
- Kanäle in Brügge & Grachten in Amsterdam

Genießen Sie während dieser 14-tägigen Reise mit MS Amadea alle Annehmlichkeiten eines klassischen Kreuzfahrtschiffes. Ein Verwöhnprogramm mit ausgesuchter Unterhaltung und Gaumenfreuden wartet auf Sie an Bord. An Land besuchen Sie die hübsche südenglische Küste ebenso wie den atmosphärischen Norden Frankreichs zwischen Bordeaux und Honfleur. Kombiniert mit Aufhalten in Belgien und den Niederlanden ist dies die perfekte Kombination für Ihren Traumurlaub.



Im Reisepreis eingeschlossen:

- Schiffsreise in der gewählten Kabinen-Kategorie
- Ein- und Ausschiffungsgebühren, alle Hafentaxen
- Vollpension mit Menüwahl an Bord. Auf Wunsch servieren wir auch Gerichte für spezielle Diäten (Diabetiker, glutenfrei, laktosefrei etc.)
- Spezialitätenrestaurant "Pichler's"
- Tischwein und Saft des Tages zu den Hauptmahlzeiten
- Frühaufsteher- und Langschläfer-Frühstück (inklusive Kaffee, Milch, Hafermilch, Sojamilch, Tee- und Saftauswahl). 11-Uhr-Bouillon, nachmittags Tee und Kaffee mit Gebäck, Mitternachts-Imbiss oder Buffet
- In allen Bars oder Ihrer Kabine zwischen 10:00 und 24:00 Uhr Hamburger, Hot Dogs und Pizza
- Wasserspender auf diversen Decks
- Kabinenservice mit Frühstück und kleinen Gerichten
- Willkommens- und Abschiedscocktail, Captains Dinner mit festlichem Menü
- Tagesprogramme wie z.B. Tanzkurse, Kreativkurse (Malen, Basteln), Lektorate, Sprachkurse, Sternenkunde, Sportangebote, Bingo, Kommunikations-Kurse u.v.m.
- Abendveranstaltungen wie z.B. Musik- und Showprogramme; Kino, Themenpartys
- Benutzung der Sport- und Wellness-Einrichtungen wie Fitness-Studio, Sauna, Dampfbad und Whirlpool, Swimmingpool sowie Liegen an Deck.
- Wellness- und Sportprogramme wie z.B. Gymnastik, Aerobic, Jogging, Yoga, Stretching, Muskelentspannung
- Nutzung des Golf-Gartens
- Fernseher in der Kabine (Empfang abhängig vom Fahrgebiet)
- Bademäntel in der Kabine zur Benutzung an Bord
- Obstkorb in der Kabine (auf Wunsch tägliche Auffüllung)
- Betreuung durch erfahrenes Phoenix-Reiseleiter- und Gastgeber-Team
- Praktische Phoenix-Tasche
- Reiseführer bzw. Länderinformationen (erhalten Sie mit den Reisedokumenten)
- Audiosysteme bei Ausflugssteilnahme

Unser Geschenk für Sie:

- Sonderbus von Duisburg, Essen, Bochum, Dortmund und Hagen nach Bremerhaven und zurück.

Im Reisepreis nicht eingeschlossen:

- Ausgaben des persönlichen Bedarfs wie Wäscherei, Telefon, WLAN usw.
- Ausflugsprogramme

AMA508: 10.10 – 24.10.2025 (14 Tage)					
2025	Hafen	An	Ab	Ausflugsbeispiele	
Fr	10.10. Bremerhaven – Einschiffung ab ca. 15 Uhr Bremerhaven	-	18:00		
Sa	11.10. Urlaub auf See	-	-		
So	12.10. Dover / England / Großbritannien	07:00	18:00	London individuell, Historisches Rye, Sandwich & Walmer Castle, Canterbury mit Kathedrale, London Panorama-Tour, London Panorama-Tour mit Tower of London	
Mo	13.10. Portland (Weymouth) / England / Großbritannien	09:00	18:00	Dorset Panoramafahrt, Besuch bei den Höckerschwanen & Tropischer Garten, Landschaftsfahrt mit Forde Abbey, Stonehenge & Salisbury	
Di	14.10. Brest / Frankreich t)	13:00	20:00	Panoramafahrt Brest, Quimper individuell, Locronan individuell, Bretonische Küste, Leuchttürme der Bretagne	
Mi	15.10. Lorient / Frankreich t)	08:00	18:00	Quimper individuell, Lorient und Küstenfahrt, Carnac und Saint-Goustan, Concarneau und Pont Aven	
Do	16.10. La Pallice / La Rochelle / Frankreich	08:00	18:00	La Rochelle, Insel Ré mit Freizeit, Austern Verkostung in Marennes, La Rochelle und Cognac, Château de la Roche Courbon	
Fr	17.10. Bordeaux / Frankreich t)	07:00	-	Bordeaux, Saint-Émilion, Bassins de Lumières und Bordeaux, Saint-Émilion mit Weinkellerei, Abendliche Lichterfahrt, Bassin d'Arcachon und Dune du Pyla, Bordeaux und Cité du Vin	
Sa	18.10. Bordeaux / Frankreich t)	-	16:00	Bordeaux, Saint-Émilion mit Weinkellerei, Bordeaux mit Weinkellerei, Abendliche Lichterfahrt, Bassin d'Arcachon und Dune du Pyla, Bordeaux und Cité du Vin	
	Kreuzen auf der Garonne & Gironde	-	-		
So	19.10. Erholung auf See	-	-		
Mo	20.10. Saint Peter Port / Guernsey / Großbritannien ↕	08:00	18:00	Spaziergänge	
Di	21.10. Honfleur / Frankreich t)	11:00	20:00	Deauville & Honfleur, Panoramafahrt Pays d'Auge, Étretat, Panoramafahrt Paris, Giverny und Rouen, Panoramafahrt Côte Fleurie, Fécamp und Étretat	
Mi	22.10. Zeebrügge / Brügge / Belgien	12:00	20:00	Brügge individuell, Gent, Historisches Brügge, Malerische Schlösser von Flandern, Gent & Kanalfahrt, Brügge und Kanalfahrt Den Haag, Windmühlen und Volendam, Panoramafahrt Amsterdam mit Grachtenfahrt, Stadtrundgang Amsterdam	
Do	23.10. IJmuiden / Amsterdam / Niederlande	07:00	14:00		
Fr	24.10. Bremerhaven Ausschiffung	09:00	-		

↕ Schiff auf Reede, Ausbooten wetterabhängig t) tideabhängig

- Trinkgelder nicht obligatorisch. Eine Extra-Belohnung ist jedoch willkommen und international üblich
- Reiseversicherung wie z.B. Kranken- / Unfall- und Reiserücktritts-kostenversicherung. Bitte lassen Sie sich bei Buchung beraten.

Reisedokumente für deutsche Staatsbürger:

Deutsche Staatsbürger benötigen einen bis nach Reiseende gültigen Reisepass. Die britische Regierung hat für die Einreise nach Großbritannien ab dem 02.04.2025 eine kostenpflichtige elektronische Einreisegenehmigung (Electronic Travel Authorization, ETA) eingeführt – unabhängig davon, ob Sie in Großbritannien an Land gehen möchten oder an Bord bleiben. Genaue Informationen zur Beantragung finden Sie auf der Homepage des Veranstalters unter www.PhoenixReisen.com.

Impfbestimmungen für deutsche Staatsbürger:

Keine Impfungen vorgeschrieben. (Stand Februar 2025)

Gesundheitsrisiken:

Der Reisende sollte sich ärztlichen Rat zu Gesundheitsrisiken einholen. Diese Reise kann u.U. für Gäste mit eingeschränkter Mobilität in Teilen nur bedingt geeignet sein.



Preise AMA508

Alle Preise in € pro Person				Preise
Kat.	Kabinen	Lage	Deck	
C	3-Bett 2)	außen	Promenade	2.199
H	2-Bett 1) 2)	außen	Promenade	2.999
I	2-Bett	außen	♣	2.999
J	2-Bett	außen	Neptun	3.099
J1	2-Bett zur Alleinbenutzung	außen	Neptun	4.799
K	2-Bett	außen	Saturn	3.199
L	2-Bett zur Alleinbenutzung	außen	Saturn	4.999
M	2-Bett 1)	außen	Orion	3.299
O	2-Bett	außen	Promenade	3.399
O1	2-Bett zur Alleinbenutzung	außen	Promenade	5.299
O+	2-Bett Superior, Privat-Veranda	außen	Promenade	4.099
P	2-Bett Superior, Balkon	außen	Lido	4.599
P+	2-Bett Superior PLUS, Balkon	außen	Lido	4.999
Q	2-Bett Superior zur Alleinbenutzung, Balkon 2)	außen	Lido	7.749
R	2-Bett Superior, Balkon 1)	außen	Jupiter	4.999
S	2-Bett Suite, Balkon 1) 2)	außen	Jupiter	5.999
T	2-Bett Junior-Suite, Balkon B) 1)	außen	Panorama	6.499
T+	2-Bett Junior-Suite, Balkon 1)	außen	Lido	6.999
TS	2-Bett-Spa-Junior Suite, Balkon 1)	außen	Panorama	7.899
U	2-Bett Suite, Balkon 1)	außen	Jupiter	8.999
V	2-Bett Royal-Suite, Balkon 1)	außen	Jupiter	9.999

1) Preis für Erwachsene im Zusatzbett 1.500
 Kinderpreis für ein Kind von 2-11 Jahren bei Unterbringung im Zusatzbett 600
 Jugendpreis für einen Jugendlichen von 12-19 Jahren bei Unterbringung im Zusatzbett 700

1) Einige dieser Kabinen verfügen über ein Zusatzbett (einklappbares, zusätzliches Oberbett). Viele Suiten der Kategorien S, T, T+, TS, U und V verfügen über ein Schlafsofa bzw. ein großes Schlafsofa für 1-2 Personen. Reservierung ist nur möglich bei Buchung der gesamten Kabine.

2) Sichtbehinderung

B) Kabinen Nr. 129 und 130 (Kat. T) sind behinderten/rollstuhlfreundlich

♣ Glückskabinen (Kat. I). Wenn Sie sich für die Buchung einer Glückskabine entscheiden, sparen Sie Geld. Die Unterbringung erfolgt in einer preislich höheren Kabinenkategorie (ab Kat. J) nach Verfügbarkeit, ohne Wahlmöglichkeit. Ihre Kabinen-Nr. erhalten Sie spätestens bei der Einschiffung.

☀️ GOLD Phoenix-Gold-Service:

Bei Buchung einer Kabinenkategorie mit dem Phoenix-Gold-Logo erwartet Sie der Phoenix-Gold-Service, wie z.B. separate Einschiffung in deutschen Häfen, Begrüßungsüberraschung, frische Blumen, 1 Flasche Champagner, Minibar mit Getränkeauswahl inklusive, 3 GB Internetzugang frei, 2 hochwertige Ferngläser pro Kabine zur Benutzung an Bord, Priorität bei Landgängen, ein spezielles Kosmetik-Set im Bad. Ab einer Reisedauer von 7 Tagen erhalten Sie zusätzlich folgenden Service: 1 x Sekt-Kabine-Frühstück pro Person/Reise, Kapitänsempfang, Einladung zum Kapitänstisch (Kat. V), 1 x 25 Minuten Massage oder Beauty-Behandlung pro Person/Reise, kostenloser Wäsche-service. Falls bei Flügen Business-/First-Class möglich ist, erhalten Sie das Angebot bevorzugt.

☾ SILBER Phoenix-Silber-Service:

Bei Buchung einer Kabinenkategorie mit dem Phoenix-Silber-Logo erwartet Sie der Phoenix-Silber-Service, wie z.B. separate Einschiffung in deutschen Häfen, Begrüßungsüberraschung, frische Blumen, 1 Flasche Sekt, Kapitänsempfang (ab einer Reisedauer von 7 Tagen).

Ausflüge online buchbar:

Alle Ausflüge sind ab ca. 2 Monate bis 5 Tage vor Abreise im Internet unter www.phoenixreisen.com, "Mein Phoenix", buchbar. Die Zahlung erfolgt an Bord.

Reise- und Geschäftsbedingungen:

Es gelten die allgemeinen Reise- und Geschäftsbedingungen von Phoenix Reisen sowie die Unterrichtung der Gäste einer Pauschalreise gemäß EU Richtlinie EU 2015/2302.

Sicherungsschein:

Den Sicherungsschein erhalten Sie mit der Reisebestätigung.