



MS ANESHA

MS ANESHA

Ihr Schiff:

Elegante Räumlichkeiten auf 4 Passagierdecks verteilt • Stilvoll eingerichtete Panorama-Lounge mit Bar • Panorama-Restaurant "Vier Jahreszeiten" (eine Tischzeit) • Elegante Heckbar und Heckrestaurant mit Außenerrasse • Atrium-Lobby mit Rezeption • Kleine Boutique und Ausflugsbüro • Kleine Bibliothek • Lift (außer Sonnendeck) • Sauna • Dampfbad • Kleiner Fitnessbereich • Fahrradverleih • Friseur • Wäscheservice • Großflächiges Sonnendeck mit kleinem Pool, Shuffleboard, Minigolf, Liegestühlen, Sitzgruppen, Schattenplätzen und Sitzterrasse vorne sowie Barservice • Kleine Aussichtsterrasse am Bug • WLAN (kostenpflichtig), je nach Fahrgelände kann es ggf. zu Ausfällen/Störungen kommen.

Ihre Kabine:

Alle Kabinen liegen außen, sind luxuriös und stilvoll ausgestattet • Alle Kabinen auf dem Orion- und Saturndeck mit französischem Balkon, auf dem Neptundeck mit kleinen Fenstern (nicht zu öffnen), Dusche/WC, Föhn, Bademäntel, individuell regulierbare Klimaanlage, SAT-TV, Radio, Minibar, Kaffeemaschine, Safe, Telefon, kleine Tageszeitung, Bordspannung 230 V Wechselstrom. Die Betten lassen sich wahlweise als Doppel- oder Einzelbetten stellen.

Bordleben:

Sportlich elegante Atmosphäre • Legere Kleidung, zum Kapitän-Empfang kleiden sich unsere Gäste gerne etwas eleganter (keine Abendgarderobe) • Bordsprache Deutsch • Bordwährung EURO, Girocard sowie Kreditkarten VISA/MasterCard werden akzeptiert • Erfahrene Phoenix-Kreuzfahrtleitung.

Verpflegung:

Vollpension • Reichhaltiges Frühstück • Mehrgängiges Mittag- und Abendessen • Nachmittagskaffee/Tee und Gebäck • Mitternachtssnack • An Flusstagen 11-Uhr-Bouillon • Gehobene europäische Küche mit regionalen und saisonalen Spezialitäten.

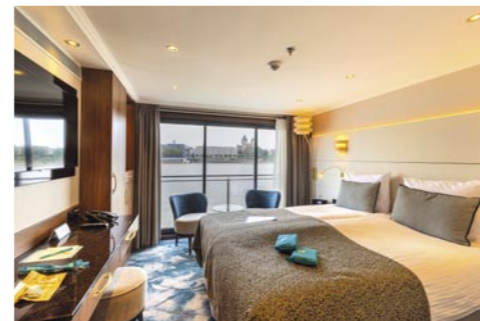
Rauchen an Bord:

Wir bitten um Verständnis, dass Rauchen auf unseren Flussschiffen nur in den gekennzeichneten und festgelegten Bereichen auf den Außendecks gestattet ist. Wir folgen damit den nationalen und internationalen Bestrebungen und der gültigen Gesetzgebung zum Schutz der Nichtraucher. Auch in Ländern, in denen zum Zeitpunkt der Drucklegung das Rauchen noch nicht eingeschränkt ist, ist das Rauchen von Zigaretten, Zigarren und Pfeifen nur in den gekennzeichneten Bereichen auf den Außendecks gestattet.

Ausflüge:

Die organisierten Landausflüge können ca. 2 Monate bis 5 Tage vor Abreise vorab online unter www.PhoenixReisen.com, "Mein Phoenix" oder nach Verfügbarkeit zu Beginn Ihrer Reise an Bord gebucht werden. Die Zahlung erfolgt an Bord. Während der Übernachtungsstopps geht Ihr Schiff meistens in einem Ort vor Anker, der zum Abendspaziergang einlädt.

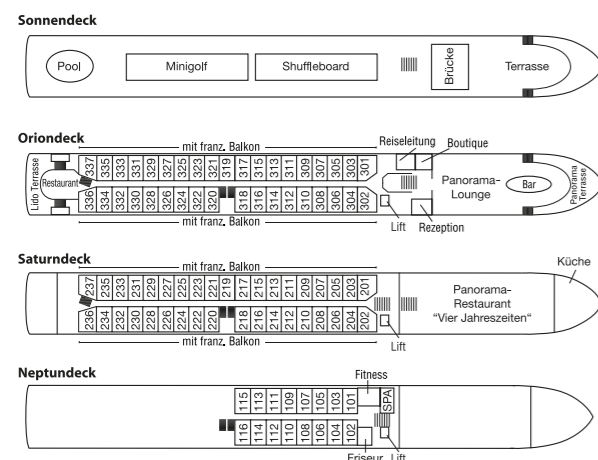
**Willkommen an Bord,
genießen Sie Ihren Urlaub.**



Das ist alles inklusive

- Schiffsreise, Ein- und Ausschiffungsgebühren, sämtliche Hafen- und Schleusengebühren.
- Vollpension.
- Willkommenscocktail.
- Kapitän-Empfang und Captains Dinner mit festlichem Menü.
- Benutzung der Schiffeinrichtungen wie z.B. Bibliothek/Lesecke, Karten- und Brettspiele, Sonnenliegen u.v.m., abhängig von der Schiffsausstattung.
- Animationsprogramme, regionale Künstlerauftritte an Bord, Folklore und Bordveranstaltungen wie z.B. Bingo, Diskussionsrunden, Tanz- oder Livemusik – je nach Reiseroute.
- Betreuung durch eine erfahrene deutsch-sprechende Phoenix-Kreuzfahrtleitung.
- Kleine Tageszeitung.
- Phoenix-Rucksack in der Kabine.
- Speziell für Ihre Reise zusammengestellte Reiseleiter bzw. Länderinformationen erhalten Sie digital zusammen mit den Reisedokumenten, auf Wunsch auch als Broschüre an Bord.
- Bei Ausflugssteilnahme kostenlose, funkgesteuerte Audioempfänger inklusive Kopfhörer der neuesten Generation.

Deckplan



Technische Daten

Länge: 135 m
Breite: 11,40 m
Tiefgang: 1,50 m
Reederei: Scylla AG
Flagge: Schweiz
Passagierzahl: 180
Schiffscrew: 40
Decks: 4
Kabinengröße: 17 m²
(Zweibettkabinen),
18,5 m² (Suiten)

Alle technischen Daten sind ca. Angaben.



COLUMBUS REISEN
MedienreisenService Center

COLUMBUS Reisen
GmbH
Bredeneyer Straße 2a
45133 Essen
Tel. 0201/84 101 84
Fax 0201/84 101 80
info@columbus-essen.de
www.columbus-essen.de

Donauharmenie

ANE412: 20.07. – 27.07.2025
ANE413: 27.07. – 03.08.2025
ANE414: 03.08. – 10.08.2025

WAZ NRZ WR WP WÜNSCHEN SCHÖNE FERIEEN



Budapest



Dürnstein

Donauharmonie

Passau – Wien – Budapest – Passau



Wien



Budapest

In einer Woche erleben Sie mit unserem luxuriösen Flussschiff MS Anesha die Höhepunkte links und rechts der Donau. Einmal Ihre Koffer ausgepackt kann die Erholung beginnen. Zum Auftakt fahren Sie durch die wunderschöne Wachau und besuchen den hübschen Weinort Dürnstein. Anschließend stehen Städtehighlights wie Wien, Budapest und Bratislava auf dem Programm. Ihre herzliche Crew heißt Sie nach jeder Besichtigung mit einem hervorragendem Service und köstlichen Leckereien willkommen. Lassen Sie sich von der Schönheit der Donau mit unserem Premium-Schiff überzeugen.

2025	Stationen	An	Ab	Ausflugsangebot
ANE412: 20.07. – 27.07.2025 (7 Tage)				
ANE413: 27.07. – 03.08.2025 (7 Tage)				
ANE414: 03.08. – 10.08.2025 (7 Tage)				
1. Tag	Passau – Einschiffung ab ca. 14:30 Uhr Passau Schlägener Schlinge	-	15:30	- Passage -
2. Tag	Dürnstein / Österreich	08:30	14:30	Genussvolle Wachau mit Marillen-Verkostung € 44, Rundgang mit Chorherrenstift € 29
	Flussfahrt durch das Tullner Becken Wien / Österreich	- 19:30	-	- Lichterfahrt mit Hofburg € 29, Residenzorchester € 49
3. Tag	Wien / Österreich	-	19:00	Panoramafahrt mit Fotostopp Schönbrunn € 27, Gemütliches Wien mit Stephansdom und Kaffeehaus € 49
4. Tag	Esztergom / Ungarn Budapest / Ungarn	07:30 12:30	09:00 -	Donauknie € 41 Budapest € 31, Budapest per U-Bahn und zu Fuß € 31, Budapest bei Nacht mit Folklore € 49
5. Tag	Budapest / Ungarn	-	14:00	Highlights Budapest € 59, Puszta-Gestüt € 56, Helikopterflug € 409
6. Tag	Bratislava / Slowakei	08:00	14:00	Fahrt zur Burg € 25, Bratislava € 31, Panorama-Bootsfahrt "Unter den Brücken Bratislavas" € 62
7. Tag	Flussfahrt durch die Wachau Melk / Österreich	- 08:00	- 14:00	- Stift Melk € 45
8. Tag	Passau	09:00	-	Ausschiffung bis ca. 10:00 Uhr

Alle Ausflugspreise sind ca. Preise in EURO.

Im Reisepreis eingeschlossen:

- Flussreise in der gewählten Kabinenkategorie
- Ein- und Ausschiffungsgebühren, Hafentaxen
- Vollpension an Bord, beginnend mit dem Abendessen des ersten Tages und endend mit dem Frühstück am letzten Tag
- Benutzung der Bordeinrichtungen und Liegestühle
- Betreuung durch eine erfahrene deutschsprachige Phoenix-Kreuzfahrtsleitung
- Reiseführer bzw. Länderinformationen in digitaler Form bzw. auf Wunsch als Broschüre an Bord

Unser Geschenk für Sie:

- Bustransfer von Duisburg, Essen, Bochum, Dortmund und Hagen nach Passau und zurück

Im Reisepreis nicht eingeschlossen:

- Ausgaben des persönlichen Bedarfs wie Wäscherei, Telefon
- Ausflugsprogramme

Preise

7 Tage inkl. Vollpension, ab/bis Passau, je Person in EURO	ANE 412-414
Kat. Kabinen Deck	
A Dreibett Saturndeck (franz. Balkon)	999
B Zweibett 1) Neptundeck	1.199
C Zweibett Neptundeck	1.299
D Zweibett Saturndeck (franz. Balkon)	1.599
E Zweibett Oriondeck (franz. Balkon)	1.699
F Zweibett Suite Saturndeck (franz. Balkon)	1.999
G Zweibett Suite Oriondeck (franz. Balkon)	2.099
H Einzel 2) Neptundeck	1.799
I Einzel 2) Saturndeck (franz. Balkon)	2.099

Alle Kabinen liegen außen und sind mit DU/WC, TV, Radio, Minibar, Kaffeemaschine, Safe ausgestattet, auf dem Saturn- und Oriondeck mit französischem Balkon.

1) achtern 2) Zweibett zur Alleinbenutzung

Bei Buchung einer Kabine der Kategorien F und G erwartet Sie der Phoenix-Gold-Service. Sie erhalten 1 Flasche Champagner, Begrüßungsüberraschung, Pralinen, 2 Ferngläser zur Benutzung an Bord und Kapitänsempfang

Bei Buchung einer Kabine der Kategorien E und I erwartet Sie der Phoenix-Silber-Service. Sie erhalten 1 Flasche Sekt, Begrüßungsüberraschung und Pralinen.

- Trinkgelder nicht obligatorisch, jedoch bei gutem Service willkommen und international üblich.
- Reiseversicherungen wie z.B. Kranken-, Unfall- und Reiserücktrittskostenversicherung. Bitte lassen Sie sich bei Buchung beraten.

Reisedokumente für deutsche Staatsbürger:

Deutsche Staatsbürger benötigen einen gültigen Personalausweis oder Reisepass.

Impfbestimmungen für deutsche Staatsbürger:

Keine Impfungen vorgeschrieben. (Stand Oktober 2024)

Gesundheitsrisiken:

Der Reisende sollte sich ärztlichen Rat zu Gesundheitsrisiken einholen. Diese Reise kann u.U. für Gäste mit eingeschränkter Mobilität in Teilen nur bedingt geeignet sein.

Ausflüge online buchbar:

Alle Ausflüge sind ab ca. 2 Monate, spätestens 5 Tage vor der Reise im Internet buchbar: www.PhoenixReisen.com, unter "Mein Phoenix". Die Zahlung erfolgt an Bord.

Reise- und Geschäftsbedingungen:

Es gelten die allgemeinen Reise- und Geschäftsbedingungen von Phoenix Reisen sowie die Unterrichtung der Gäste einer Pauschalreise gemäß EU Richtlinie EU 2015/2302.

Sicherungsschein:

Den Sicherungsschein erhalten Sie mit der Reisebestätigung.