

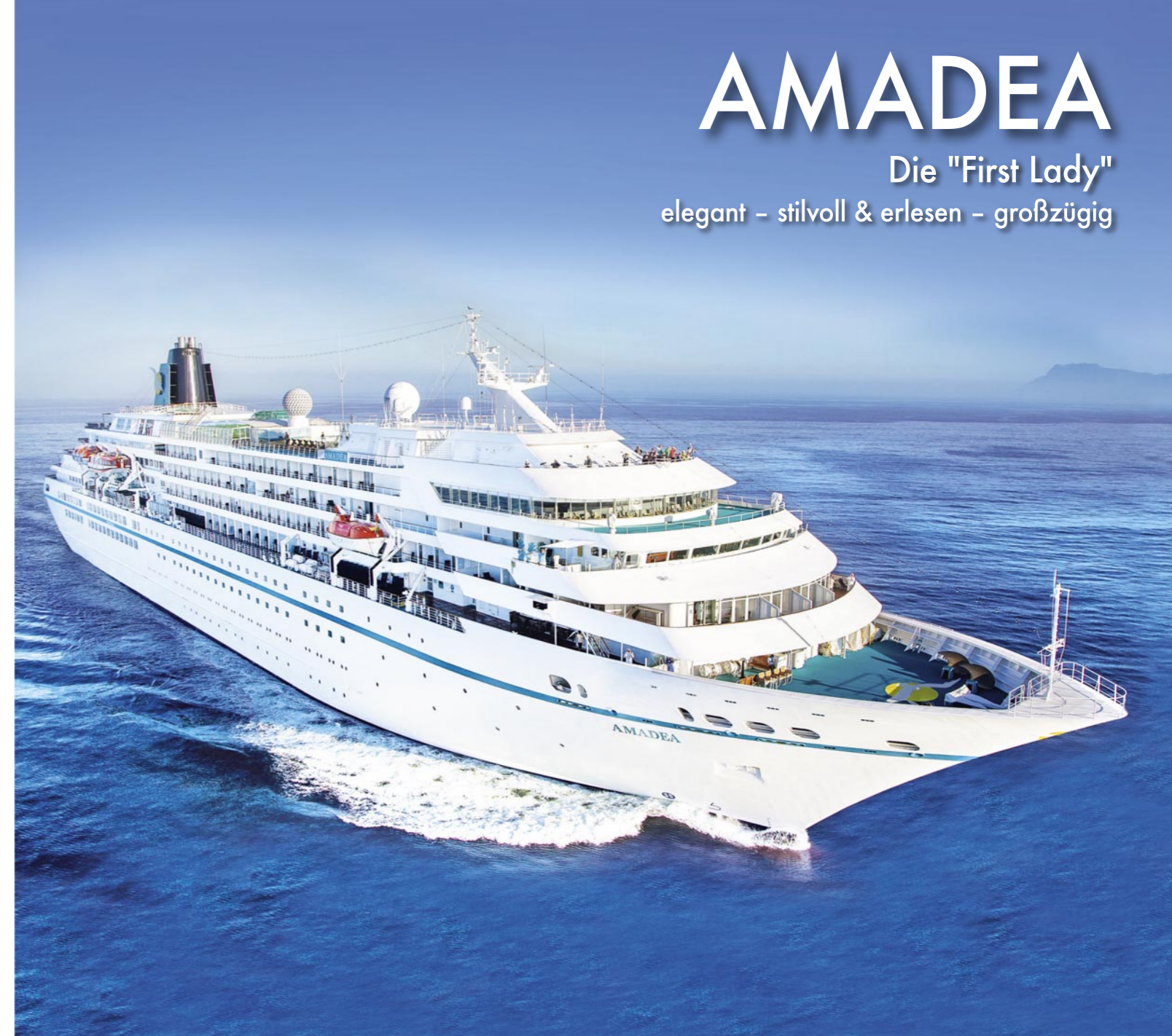
# AMADEA

Die "First Lady"  
elegant – stilvoll & erlesen – großzügig

## Ihr schwimmendes First-Class-Hotel

### MS Amadea auf einen Blick:

Größe:	29.000 BRZ
Länge:	193 m
Breite:	25 m
Tiefgang:	6,80 m
Decks/Stockwerke:	8
Baujahr:	1991 als Asuka, seit 2006 MS Amadea, regelmäßige Renovierungen, zuletzt April 2024, nächste geplante Wertzeit Herbst 2026
Antrieb:	Mitsubishi MAN, 2 x 11.700 PS
Stabilisatoren:	Flossenstabilisatoren Sperry Marine
Reisegeschwindigkeit:	14-18 Knoten
Reederei:	BSM/Zypern
Hotel:	sea chefs
Flagge:	Bahamas
Schiffsbesatzung:	ca. 315, meist europäisch und philippinisch (Offiziere zumeist deutsch und europäisch)
Passagiere:	maximal 570, meist deutsche Gäste
Klassifikation:	Lloyd's Register
Sat.-Kommunikation:	Navigation, Telefon, Internet
Netzspannung:	110 V Wechselstrom
Stromspannung Bad:	220 V / 110 V / 60 Hertz / 40 Watt
Landstrom:	ja
Bordwährung:	EURO; VISA, MasterCard und deutsche girocards werden akzeptiert, Abrechnung in EURO
Bordsprache:	deutsch
Reiseleitung:	deutsch, ca. 8-11 Reiseleiter
Restaurants:	2 gleichwertige Restaurants mit 620 Plätzen; eine lange Tischzeit, freie Platzwahl. Zusätzlich Spezialitätenrestaurant "Pichler's"
Kabinenausstattung:	Alle Kabinen liegen außen und haben zwei Betten (tlw. zusammenstellbar), mit DU/WC (Kat. V Badewanne/DU/WC), Klimaanlage, Satelliten-TV (abhängig vom Fahrgebiet), Telefon, WLAN mit eigenem Endgerät (abhängig vom Fahrgebiet, nicht inkl.), Kühlschrank/Minibar, Safe, Föhn, Bademäntel, viele Kabinen und Suiten mit privatem Balkon, davon 18 mit Privat-Veranda
Aufzüge/Lifts:	5
Rollstuhlfreundlich:	2 Kabinen (Junior-Suiten) behinderten-/rollstuhlfreundlich
Sport & Wellness:	1 kleiner Außenswimmingpool, 1 Whirlpool, Joggingpfad, Golf-Park, Shuffleboard, Fitnesscenter, große Wellness-Oase mit Spa-Bereich, Saunen, Erlebnisduschen, Eistempel, Dampfbad, Panorama-Ruheraum, Friseur- und Kosmetiksalon, Massage (gegen Gebühr)



**COLUMBUS REISEN**  
MedienreisenServiceCenter

COLUMBUS Reisen  
GmbH  
Bredeneyer Straße 2a  
45133 Essen  
Tel. 0201/84 101 84  
Fax 0201/84 101 80  
info@columbus-essen.de  
www.columbus-essen.de

## Von Hamburg bis nach Rio de Janeiro

AMA534: 05.12.2026 – 02.01.2027

### Kabinenbeispiele



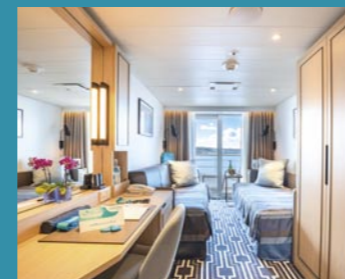
2-Bett-Junior-Suite, Balkon, Panorama-Deck (Kat. T)



2-Bett außen, Saturn-Deck (Kat. K, L), Orion-Deck (Kat. M)



2-Bett-Royal-Suite, Balkon, Jupiter-Deck (Kat. V)



2-Bett-Superior, Balkon, Lido/Jupiter-Deck (Kat. P, R)

**WAZ NRZ WR WP WÜNSCHEN SCHÖNE FERIEEN**



Rio de Janeiro

## Von Hamburg bis nach Rio de Janeiro

- Auf Sonnenkurs Richtung Kanaren & Kapverden
- Über den Äquator zu den Küsten Brasiliens
- Die große Silvesterfeier vor der Copacabana

Mit Ihrer MS Amadea erleben Sie einen Advent der besonderen Art und genießen den typisch familiären Phoenix Komfort auch während der Weihnachts- und Jahreswendetage, während Ihr persönliches Traumschiff von Hamburg komfortabel über die See kreuzt mit Stationen auf den Kanaren und Kapverden, ehe in Brasilien tropisch warme Festtage anstehen.



### Im Reisepreis eingeschlossen:

- Schiffsreise in der gewählten Kabinen-Kategorie
- Rückflug bis Frankfurt in Economy Class inkl. mindestens 20kg Freigepäck (Umsteigeverbindung möglich)
- Ein- und Ausschiffungsgebühren, alle Hafentaxen
- Vollpension mit Menüwahl an Bord, Frühstück zusätzlich inklusive Kaffee, Teeauswahl, Milch, Hafer- und Sojamilch. Auf Wunsch servieren wir auch Gerichte für spezielle Diäten (Diabetiker, glutenfrei, laktosefrei etc.)
- Spezialitätenrestaurant "Pichler's"
- Tischwein und Saft des Tages zu den Hauptmahlzeiten
- Frühstücksteher- und Langschläfer-Frühstück, 11-Uhr-Bouillon, nachmittags Tee und Kaffee mit Gebäck, Mitternachts-Imbiss oder Buffet
- Kabinenservice mit Frühstück und kleinen Gerichten
- In allen Bars oder Ihrer Kabine servieren wir zwischen 10:00 und 24:00 Uhr Hamburger, Hot Dogs und Pizza
- Wasserspender auf diversen Decks
- Willkommens- und Abschiedscocktail, Captain's Dinner mit festlichem Menü
- Tagesprogramme wie z.B. Kreativkurse, Lektorate, Sprachkurse, Sternenkunde, Sportangebote, Bingo u.v.m.
- Abendveranstaltungen wie z.B. Musik- und Showprogramme; Kino, Tanz und Unterhaltung
- Benutzung der Sport- und Wellness-Einrichtungen wie Fitnesscenter, Sauna, Dampfbad, Whirlpool, Swimmingpool sowie Liegen an Deck.
- Wellness- und Sportprogramme wie z.B. Gymnastik, Aerobic, Jogging, Yoga, Stretching, Muskelentspannung
- Nutzung des Golf-Parks
- Bademäntel in der Kabine zur Benutzung an Bord
- Obstkorb in der Kabine (auf Wunsch tägliche Auffüllung)
- Betreuung durch erfahrenes Phoenix-Reiseleiter- und Gastgeber-Team
- Regenschirme für Landgänge
- Praktische Phoenix-Tasche
- Reiseleiter bzw. Länderinformationen
- Audio-Systeme bei Ausflugsteilnahme bei Ausflugsteilnahme

## Stilvolles Reisen mit der "First Lady" der Meere

MS AMADEA hat eine Größe von fast 29.000 BRZ bei maximal 570 Passagieren. Luxuriös, großzügig, elegant und geräumig – eine echte "First Lady" der Kreuzfahrtschiffe.

Das Schiff verfügt über gut ausgestattete, großzügige Bars, Salons und Räumlichkeiten auf 8 Decks. 5 Bars, ein Aussichtssalon, Bibliothek/Internet, Kaminzimmer, Rezeption, Shopping-Arkaden. Weiterhin gibt es eine Pianolounge, ein Kino, ein Schiffshospital mit Arztpraxis und einen doppelstöckigen Show- und Musiksalon, 5 Aufzüge verbinden die Decks untereinander. Wäsche- und Bügelservice, Kabinenservice für Getränke, Snacks und Frühstück. Modernes Spa mit ausgedehntem Wellnessbereich: Friseur- und Kosmetiksalon, Fitnesscenter, große Massageabteilung, Dampfbad, mehrere Saunen und einen Panorama-Ruhebereich. Die Außendecks sind großflächig und bieten Sonnen- und Schattenplätze mit Liegestühlen für alle Gäste, Shuffleboard, geschütztes Terrassen-Heck mit Swimmingpool und Jacuzzi sowie eine Teakholz-Rundum-Promenade mit Joggingpfad. Besonders Highlight ist der großzügige Garten- und Golf-Park auf dem Sonnendeck. Zwei gleichwertige Restaurants "Vier Jahreszeiten" und "Amadea" stehen zur Auswahl, um Sie bei freier Platzwahl während langer Öffnungszeiten kulinarisch zu verwöhnen. Das neue Spezialitätenrestaurant "Pichler's" bietet zusätzliche Plätze. Das Mittagessen wird im "Amadea" als reichhaltiges Schlemmerbuffet dargeboten. Der Tischwein ist zum Mittag- und Abendessen inklusive. Neben den Hauptmahlzeiten gibt es ein Frühstücksteher-Frühstück, ein großes Frühstück mit kalten und warmen Speisen, die 11:00 Uhr-Bouillon, am Nachmittag Kaffee oder Tee mit Kuchen und einen leckeren Mitternachtssnack.

Selbstverständlich gehört zu einer Kreuzfahrt ein Captain's Dinner im festlichen Rahmen. Besonders günstig sind auch die Nebenkosten, z.B. für Bargetränke (Bier vom Faß 0,3 l für € 2,90, Flasche Wasser 0,75 l für € 3,70). Trinkgelder sind nicht obligatorisch. MS Amadea bietet ein exzellentes Preis-Leistungs-Verhältnis, ganz nach dem Geschmack unserer deutschsprachigen Gäste.

## Willkommen an Bord – Willkommen zu Hause!



### AMA534: 05.12.2026 – 02.01.2027 (28 Tage)

2026/27	Hafen	An	Ab	Ausflugsbeispiele
Sa	05.12. Hamburg Hafencity – Einschiffung ab ca. 15 Uhr Hamburg	-	18:00	Kreuzen im Unterlauf der Elbe
So	06.12. Urlaub auf See (bis Mi 09.12.)	-	-	
Do	10.12. Lissabon / Portugal	08:00	17:00	Sintra mit Palast, Lissabon mit Altstadttrudgang, Lissabon mit der Straßenbahn
Fr	11.12. Erholung auf See	-	-	
Sa	12.12. Agadir / Marokko	08:00	20:00	Agadir und Inezgane, Taroudant, Marrakesch
So	13.12. Arrecife / Lanzarote / Spanien	13:00	20:00	Panoramafahrt Lanzarote, Highlights Nordlanzarote, Südlanzarote und Feuerberge
Mo	14.12. Santa Cruz de Tenerife / Teneriffa / Spanien	08:00	18:00	La Orotava und Puerto de la Cruz, Icod und Garachico, Inselrundfahrt Teneriffa mit Cañadas del Teide
Di	15.12. Erholung auf See (bis Mi 16.12.)	-	-	
Do	17.12. Mindelo / São Vicente / Kapverdische Inseln	08:00	18:00	Mindelo zu Fuß, Highlights Mindelo
Fr	18.12. Praia / Santiago / Kapverdische Inseln	08:00	22:00	Inselfahrt mit Assomada und Rui Vaz, Kleine Inselfahrt, Praia und Cidade Velha
Sa	19.12. São Filipe / Fogo / Kapverdische Inseln	08:00	18:00	Spaziergänge, Strand & Baden
So	20.12. Erholung auf See (bis Mo 21.12.)	-	-	
Di	22.12. Äquatorüberquerung	-	-	
Mi	23.12. Urlaub auf See	-	-	
Do	24.12. Recife / Brasilien	08:00	18:00	Recife und Olinda, Katamaranfahrt und Casa da Cultura
Fr	25.12. Cabedelo / Brasilien	08:00	16:00	Stadtrundfahrt, Strandtransfer
Sa	26.12. Maceió / Brasilien	08:00	15:00	Panoramafahrt Maceió, Transfer zum Francés Beach, Lagune Mundaú
So	27.12. Salvador da Bahia / Brasilien	13:00	-	Panoramafahrt Unterstadt von Salvador, Salvadors Strände, Historisches Bahia
Mo	28.12. Salvador da Bahia / Brasilien	-	18:00	Salvador da Bahia, Cachoeira
Di	29.12. Ilhéus / Brasilien	08:00	18:00	Strand und Tijupe Wasserfälle, Ilhéus und Kakao-Plantage
Mi	30.12. Urlaub auf See	-	-	
Do	31.12. Rio de Janeiro / Brasilien	18:00	-	Silvester vor der Copacabana *)
Fr	01.01. Rio de Janeiro / Brasilien	07:00	-	Corcovado, Zuckerhut, BBQ-Abendessen in Rio
Sa	02.01. Rio de Janeiro / Brasilien Rückflug nach Düsseldorf	-	-	

### Unsere Geschenke für Sie:

- Bustransfer von Duisburg, Essen, Bochum, Dortmund und Hagen nach Hamburg
- Rückflug nach Düsseldorf: Flughafenzuschlag inklusive
- Bordguthaben in Höhe von € 300,- pro Person inklusive

### Im Reisepreis nicht eingeschlossen:

- Ausgaben des persönlichen Bedarfs wie Wäscherei, Telefon, WLAN usw.
- Ausflugsprogramme
- Trinkgelder nicht obligatorisch. Eine Extra-Belohnung ist jedoch willkommen und international üblich

Veranstalter der Reise: Phoenix Reisen GmbH, Pfälzer Str. 14, 53111 Bonn

## Preise

Alle Preise in € pro Person inkl. Rückflug

AMA534

Kat.	Kabinen	Lage	Deck	Preis
C	3-Bett 2)	außen	Promenade	5.199
H	2-Bett 1) 2)	außen	Promenade	6.799
I	2-Bett	außen	♣	6.799
J	2-Bett	außen	Neptun	6.899
J1	2-Bett zur Alleinbenutzung	außen	Neptun	10.299
K	2-Bett	außen	Saturn	6.999
L	2-Bett zur Alleinbenutzung	außen	Saturn	10.499
M	2-Bett 1)	außen	Orion	7.099
O	2-Bett	außen	Promenade	7.199
O1	2-Bett zur Alleinbenutzung	außen	Promenade	10.799
O+	2-Bett Superior, Privat-Veranda	außen	Promenade	7.999
P	2-Bett Superior, Balkon	außen	Lido	9.999
P+	2-Bett Superior PLUS, Balkon	außen	Lido	10.499
Q1	2-Bett Superior zur Alleinbenutzung, Balkon 2)	außen	Lido	15.799
R	2-Bett Superior, Balkon 1)	außen	Jupiter	10.499
S	2-Bett Suite, Balkon 1) 2)	außen	Jupiter	12.999
T	2-Bett Junior-Suite, Balkon 1)	außen	Panorama	13.999
T+	2-Bett Junior-Suite, Balkon 1)	außen	Lido	14.999
TS	2-Bett-Spa-Junior Suite, Balkon 1)	außen	Panorama	15.999
U	2-Bett Suite, Balkon 1)	außen	Jupiter	18.999
V	2-Bett Royal-Suite, Balkon 1)	außen	Jupiter	20.999

1) Preis für Erwachsene im Zusatzbett

Kinderpreis für ein Kind von 2-11 Jahren bei Unterbringung im Zusatzbett

Jugendpreis für einen Jugendlichen von 12-19 Jahren bei Unterbringung im Zusatzbett

1) Einige dieser Kabinen verfügen über ein Zusatzbett (einklappbares, zusätzliches Oberbett). Viele Suiten der Kategorien S, T, T+, TS, U und V verfügen über ein Schlafsofa bzw. ein großes Schlafsofa für 1-2 Personen. Reservierung ist nur möglich bei Buchung der gesamten Kabine.

2) Sichtbehinderung

♣ Glückskabinen (Kat. I). Wenn Sie sich für die Buchung einer Glückskabine entscheiden, sparen Sie Geld. Die Unterbringung erfolgt in einer preislich höheren Kabinenkategorie (ab Kat. J) nach Verfügbarkeit, ohne Wahlmöglichkeit. Ihre Kabinen-Nr. erhalten Sie spätestens bei der Einschiffung.

### ☀️ GOLD Phoenix-Gold-Service:

Bei Buchung einer Kabinenkategorie mit dem Phoenix-Gold-Logo erwartet Sie der Phoenix-Gold-Service, wie z.B. separate Einschiffung in deutschen Häfen, Begrüßungsüberraschung, frische Blumen, 1 Flasche Champagner, Minibar mit Getränkeauswahl (kostenlos), 1 Phoenix-Thermosflasche pro Person, 3 GB Internetzugang frei (Erneuerung alle 14 Tage; Empfang abhängig vom Fahrgelände), 2 hochwertige Ferngläser pro Kabine zur Benutzung an Bord, ein spezielles Kosmetik-Set im Bad, Slipper, individuelle Wahl des Kopfkissens, Priorität bei Landgängen sowie die bevorzugte Information bei Ausflugsfreischaltung. Ab einer Reisedauer von 7 Tagen erhalten Sie zusätzlich folgenden Service: 1 x Sekt-Kabinen-Frühstück pro Person/Reise, Kapitänsempfang, Einladung zum Kapitänstisch (Kat. V), 1 x 25 Minuten Massage oder Beauty-Behandlung pro Person/Reise, kostenloser Wäscheservice.

### ☀️ SILBER Phoenix-Silber-Service:

Bei Buchung einer Kabinenkategorie mit dem Phoenix-Silber-Logo erwartet Sie der Phoenix-Silber-Service, wie z.B. separate Einschiffung in deutschen Häfen, Begrüßungsüberraschung, frische Blumen, 1 Flasche Sekt, Kapitänsempfang (ab einer Reisedauer von 7 Tagen) sowie die bevorzugte Information bei Ausflugsfreischaltung.

- Reiseversicherungen wie z.B. Kranken- / Unfall- und Reiserücktrittskostenversicherung. Bitte lassen Sie sich bei Buchung beraten.

### Reisedokumente für deutsche Staatsbürger:

Deutsche Staatsbürger benötigen einen bis 6 Monate nach Reiseende gültigen Reisepass.

### Impfbestimmungen für deutsche Staatsbürger:

Keine Impfungen vorgeschrieben. (Stand Februar 2026)

### Gesundheitsrisiken:

Der Reisende sollte sich ärztlichen Rat zu Gesundheitsrisiken einholen. Diese Reise kann u.U. für Gäste mit eingeschränkter Mobilität in Teilen nur bedingt geeignet sein.

### Ausflüge online buchbar:

Alle Ausflüge sind ab ca. 2 Monate bis 5 Tage vor Abreise im Internet unter [www.phoenixreisen.com](http://www.phoenixreisen.com), "Mein Phoenix", buchbar. Die Zahlung erfolgt an Bord.

### Reise- und Geschäftsbedingungen:

Es gelten die allgemeinen Reise- und Geschäftsbedingungen von Phoenix Reisen sowie die Unterrichtung der Gäste einer Pauschalreise gemäß EU Richtlinie EU 2015/2302.

### Sicherungsschein:

Den Sicherungsschein erhalten Sie mit der Reisebestätigung.