



MS LAN DIEP

Ihr Schiff:

3 Passagierdecks • Großzügiges Panorama-Restaurant/Bar • Massagemöglichkeit • Großflächiges Sonnendeck mit Liegestühlen und Schattenplätzen • Kühlschrank auf dem Sonnendeck • Promenade, Freiluftsalon • Wäscheservice • WLAN (kostenfrei), je nach Fahrgebiet kann es ggf. zu Ausfällen/Störungen kommen • Legere Atmosphäre in kleinem Kreis • Wir empfehlen leichte Baumwollkleidung, die für tropische Regionen geeignet ist • Bordsprachen Deutsch und Englisch.

Ihre Kabine:

Alle Kabinen liegen außen, sind komfortabel und mit viel edlem Holz geschmackvoll eingerichtet. Sie verfügen über 2 Panoramafenster (nicht zu öffnen) • Ausstattung: Dusche/WC, Föhn, Klimaanlage, Safe, Bademäntel, kleine Tageszeitung, Bordspannung 220 V Wechselstrom.

Bordleben:

Legere Atmosphäre in kleinem Kreis • Wir empfehlen leichte Baumwollkleidung, die für tropische Regionen geeignet ist • Bordsprachen Englisch und Deutsch, Bordwährung US-Dollar, Kreditkarten VISA/MasterCard werden akzeptiert • Erfahrene Phoenix-Kreuzfahrleitung.

Verpflegung:

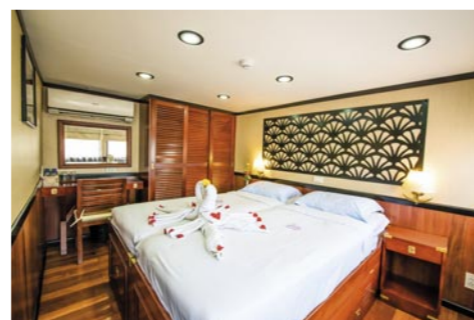
Verpflegung: Vollpension plus • Reichhaltiges Frühstücksbuffet mit großzügiger Auswahl • Mehrgängiges Mittag- und Abendessen • Neben europäischer Küche werden auch Spezialitäten aus Kambodscha und Vietnam angeboten • Tagsüber kostenlos Mineralwasser sowie Tee/Kaffee • Auf Wunsch servieren wir Ihnen auch

Gerichte für spezielle Diäten (Diabetiker, Glutenfrei, Laktosefrei, Vegan etc.).

Rauchen an Bord:

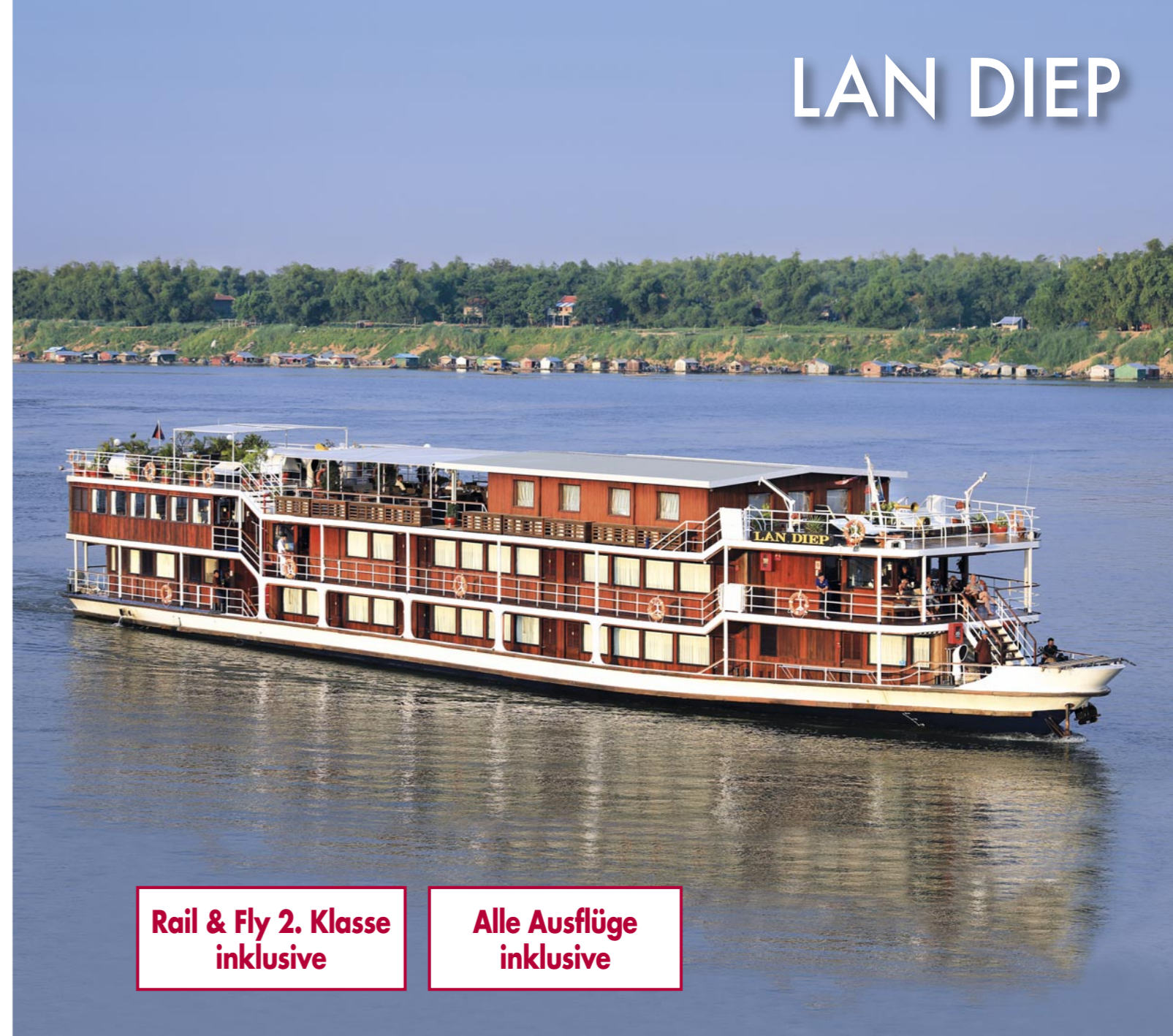
Wir bitten um Verständnis, dass Rauchen auf unseren Flussschiffen nur in den gekennzeichneten und festgelegten Bereichen auf den Außendecks gestattet ist. Wir folgen damit den nationalen und internationalen Bestrebungen und der gültigen Gesetzgebung zum Schutz der Nichtraucher. Auch in Ländern, in denen zum Zeitpunkt der Drucklegung das Rauchen noch nicht eingeschränkt ist, ist das Rauchen von Zigaretten, Zigarren und Pfeifen nur in den gekennzeichneten Bereichen auf den Außendecks gestattet. Der Konsum von Cannabis ist an Bord verboten.

**Willkommen an Bord,
genießen Sie Ihren Urlaub.**



Das ist alles inklusive

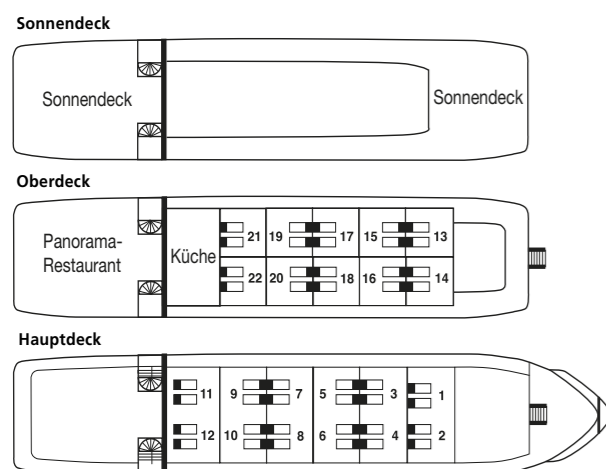
- Schiffsreise inklusive Ausflüge, Ein- und Ausschiffungsgebühren, sämtliche Hafengebühren und Schleusengebühren.
- Vollpension plus.
- Hotelübernachtungen inklusive Vollpension und Ausflüge.
- Willkommenscocktail.
- Benutzung der Schiffeinrichtungen, wie z.B. Bibliothek/Lesecke, Karten- und Brettspiele, Sonnenliegen u.v.m., abhängig von der Schiffsausstattung.
- Betreuung durch eine erfahrene deutsch-sprechende Phoenix-Kreuzfahrleitung.
- Kleine Tageszeitung.
- Speziell für Ihre Reise zusammengestellte Reiseleiter bzw. Länderinformationen erhalten Sie digital zusammen mit den Reisedokumenten, auf Wunsch auch als Broschüre an Bord.



**Rail & Fly 2. Klasse
inklusive**

**Alle Ausflüge
inklusive**

Deckplan



Technische Daten

Länge: 50 m
 Breite: 10 m
 Tiefgang: 1,80 m
 Reederei: CF-Mekong by CroisiEurope
 Flagge: Kambodscha
 Passagierzahl: 44
 Schiffscrew: 22
 Decks: 3
 Kabinengröße: 13 m²
 (Zweibettkabinen)

Alle technischen Daten sind ca. Angaben.



COLUMBUS REISEN
 MedienreisenService Center

COLUMBUS Reisen GmbH
 Bredeneyer Straße 2a
 45133 Essen
 Tel. 0201/84 101 84
 Fax 0201/84 101 80
 info@columbus-essen.de
 www.columbus-essen.de

Reich der Könige

LAN326: 25.10. – 06.11.2025





Kambodscha, Angkor Wat



My Tho

Reich der Könige

Saigon – Mekong-Delta – Tonlé Sap – Angkor Wat



Es erwartet Sie eine außergewöhnliche Kombinationsreise durch Vietnam und Kambodscha. Während Ihrer Kreuzfahrt auf MS Lan Diep lässt es sich besonders gut entschlendern. Sie kreuzen auf dem Mekong, durch kleine Kanäle und Wasserstraßen und besuchen verschiedene landestypische Dörfer entlang der Ufer. Wir nehmen Sie mit zu den schönsten Tempeln, wie z.B. der bekanntesten Anlage Angkor Wat in Siem Reap, und zeigen Ihnen das wirtschaftliche Zentrum Vietnams - Saigon/Ho-Chi-Minh-Stadt. Sie können Ihre Reise mit einem Stopover in Bangkok oder einem Badeaufenthalt in Phuket verlängern.

LAN326: 25.10. – 06.11.2025 (12 Tage)				
2025	Stationen	An	Ab	Ausflugsangebot
Flug von Düsseldorf nach Saigon/Ho-Chi-Minh-Stadt (Vietnam)				
Sa	25.10. Saigon / Ho-Chi-Minh-Stadt / Vietnam	-	-	Ankunft Saigon/Ho-Chi-Minh-Stadt, Transfer zum Schiff MS Lan Diep, Einschiffung
So	26.10. Saigon / Ho-Chi-Minh-Stadt / Vietnam	-	-	Panoramafahrt China Town & Kolonialviertel
Mo	27.10. Fahrt auf dem Cho-Gao-Kanal My Tho / Vietnam	-	-	Obstinseln per Ausflugsboot, Cao Dai Tempel, Vinh Tran Pagode
Di	28.10. Cai Be / Vietnam	-	-	Alltag im Mekong-Delta und Besuch lokaler Handwerksbetriebe
	Chau Doc / Vietnam	-	-	
Mi	29.10. Chau Doc / Vietnam	-	-	Besuch Cham Dorf & Fischfarm, Marktbesuch & Bo De Dao Trang-Tempel
	Kreuzen über die kambodschanische Grenze	-	-	
Do	30.10. Phnom Penh / Kambodscha	-	-	Stadtrundfahrt mit Silberpagode und Königspalast, Central Markt, Tual Sleng Museum, Nationalmuseum
Fr	31.10. Flussfahrt auf dem Mekong Koh Chen / Kambodscha	-	-	Rundgang Silberdorf
	Kampong Tralach / Kambodscha	-	-	Tempelbesuch
Sa	01.11. Kampong Chhnang / Kambodscha	-	-	Rundgang Töpferdorf & Zuckerpalmenbauer
So	02.11. Koh Chen / Kambodscha - Ausschiffung, Landschaftstour nach Siem Reap	-	-	Ende der Flussfahrt
	Siem Reap / Kambodscha, Transfer zum Hotel (4-Sterne)	-	-	Besuch Artisan d'Angkor
Mo	03.11. Siem Reap / Kambodscha	-	-	Tempel von Angkor Wat
Di	04.11. Siem Reap / Kambodscha	-	-	Tempel von Angkor Thom & Ta Prohm
Mi	05.11. Siem Reap / Kambodscha	-	-	Besuch Stelzenendorf & Bootsfahrt Tonlé Sap See
Do	06.11. Transfer zum Flughafen, Rückflug nach Düsseldorf oder Nachprogramm in Bangkok oder Phuket	-	-	

Die Ankunfts- und Abfahrtszeiten werden vor Ort bekannt gegeben.

Im Reisepreis eingeschlossen:

- Hin- und Rückflug (20 kg Freigepäck)
- Transfers und Gepäcktransport zwischen Zielflughafen und Ein-/Ausschiffungshafen bzw. Hotel
- Flussreise in der gewählten Kabinenkategorie inkl. Ausflugsprogramm
- Ein- und Ausschiffungsgebühren, Hafentaxen
- Vollpension plus an Bord (beginnend mit dem Abendessen des ersten Tages, endend mit dem Frühstück am letzten Tag), tagsüber Mineralwasser, Kaffee und Tee inklusive
- Hotelübernachtungen mit Vollpension, Besichtigungen/Ausflüge laut Ausschreibung mit deutschsprachiger Führung
- Bordveranstaltungen

Preise

12 Tage inkl. Flüge, Vollpension plus an Bord, Vollpension im Hotel, Ausflüge, je Person in EURO

Kat.	Kabinen	Deck	LAN 326
A	Zweibett 1)	Hauptdeck	3.499
B	Zweibett	Hauptdeck	3.599
C	Zweibett	Oberdeck	3.999
D	Einzel 2)	Hauptdeck	4.499

Alle Kabinen liegen außen und sind mit DUWC, Klimaanlage und Safe ausgestattet.
1) achtern 2) Zweibett zur Alleinbenutzung

- Benutzung der Bordeinrichtungen
- Betreuung durch eine erfahrene deutschsprachige Phoenix-Kreuzfahrtsleitung
- Reiseführer bzw. Länderinformationen
- Flughafensicherheitsgebühren

Unser Geschenk für Sie:

- Füge ab/bis Düsseldorf inklusive (Umsteigeüberbindung möglich)

Im Reisepreis nicht eingeschlossen:

- Ausgaben des persönlichen Bedarfs wie Bargetränke usw.
- Visagebühren (ca. USD 38)
- Trinkgelder nicht obligatorisch. Eine Extra-Belohnung ist jedoch willkommen und international üblich
- Versicherungen

Reisedokumente für deutsche Staatsbürger:

Deutsche Staatsbürger benötigen einen bis 6 Monate nach Reiseende gültigen Reisepass.

Impfbestimmungen für deutsche Staatsbürger:

Keine Impfungen vorgeschrieben. (Stand Januar 2025)

Gesundheitsrisiken:

Der Reisende sollte sich ärztlichen Rat zu Gesundheitsrisiken einholen. Diese Reise kann u.U. für Gäste mit eingeschränkter Mobilität in Teilen nur bedingt geeignet sein.

Reise- und Geschäftsbedingungen:

Es gelten die allgemeinen Reise- und Geschäftsbedingungen von Phoenix Reisen sowie die Unterrichtung der Gäste einer Pauschalreise gemäß EU Richtlinie EU 2015/2302.

Sicherungsschein:

Den Sicherungsschein erhalten Sie mit der Reisebestätigung.