



MS ALISA

MS ALISA

Ihr Schiff:

Großen Kabinen, überwiegend mit französischem Balkon, laden zum Entspannen und Erholen ein • 4 Passagierdecks, 74 geräumige Kabinen mit französischem Balkon, große und helle Räumlichkeiten mit komfortabler Panorama-Lounge, Lobby mit Rezeption • Lift (zwischen Saturn- und Oriondeck) • Geschmackvolles, warmes Ambiente und sportlich-elegante Atmosphäre. Panorama-Restaurant "Vier Jahreszeiten" (eine Tischzeit) • Elegante Heckbar mit Spezialitätenrestaurant, Bibliothek, Sauna, Wäscheservice • Großflächiges Sonnendeck mit kleinem Pool, XL-Schachspiel, Liegestühle, Sitzgruppen und Schattenplätze und Sitzterrasse vorne inkl. Barbecue • WLAN (kostenpflichtig), je nach Fahrgastgebiet kann es ggf. zu Ausfällen/Störungen kommen.

Ihre Kabine:

Alle Kabinen liegen außen, sind sehr komfortabel und elegant eingerichtet. Alle Kabinen auf dem Orion- und Saturndeck mit französischem Balkon, auf dem Neptundeck mit kleinen Fenstern (nicht zu öffnen) • Dusche/WC, Föhn, individuell regulierbare Klimaanlage, SAT-TV, Radio, Minibar, Kaffeemaschine, Safe, Telefon, kleine Tageszeitung • Bordspannung 230 V Wechselstrom • Die Betten lassen sich wahlweise als Doppel- oder Einzelbetten stellen.

Bordleben:

Sportlich-elegante Atmosphäre • Legere Kleidung, zum Kapitänabend kleiden sich unsere Gäste gerne etwas eleganter (keine Abendgarderobe) • Bordsprache Deutsch • Bordwährung EURO, Girocard sowie Kreditkarten VISA/MasterCard werden akzeptiert.

Verpflegung:

Vollpension • Reichhaltiges Frühstücksbuffet • Mehrgängiges Mittag- und Abendessen • Nachmittagskaffee/Tee und Gebäck • Mitternachtssnack • 11-Uhr-Bouillon an Flusstagen • Gehobene europäische Küche mit regionalen und saisonalen Spezialitäten.

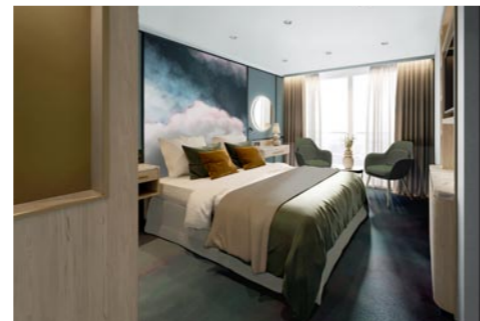
Rauchen an Bord:

Wir bitten um Verständnis, dass Rauchen auf unseren Flussschiffen nur in den gekennzeichneten und festgelegten Bereichen auf den Außendecks gestattet ist. Wir folgen damit den nationalen und internationalen Bestrebungen und der gültigen Gesetzgebung zum Schutz der Nichtraucher. Auch in Ländern, in denen zum Zeitpunkt der Drucklegung das Rauchen noch nicht eingeschränkt ist, ist das Rauchen von Zigaretten, Zigarren und Pfeifen nur in den gekennzeichneten Bereichen auf den Außendecks gestattet.

Ausflüge:

Die organisierten Landausflüge können ca. 2 Monate bis 5 Tage vor Abreise vorab online unter www.PhoenixReisen.com, "Mein Phoenix" oder nach Verfügbarkeit zu Beginn Ihrer Reise an Bord gebucht werden. Die Zahlung erfolgt an Bord. Während der Übernachtungsstopps geht Ihr Schiff meistens in einem Ort vor Anker, der zum Abendspaziergang einlädt.

**Willkommen an Bord,
genießen Sie Ihren Urlaub.**

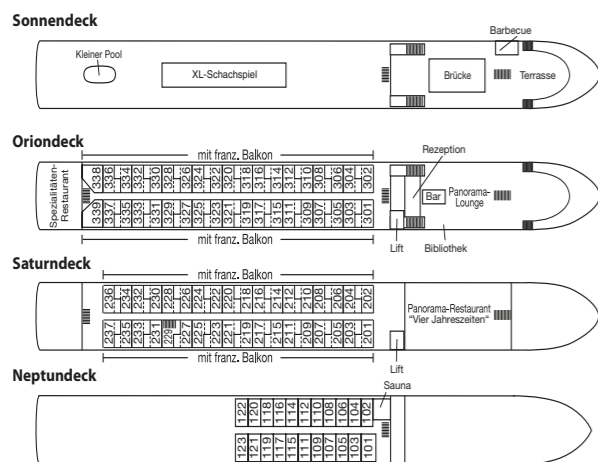


Das ist alles inklusive

- Schiffsreise, Ein- und Ausschiffsgebühren, sämtliche Hafen- und Schleusengebühren.
- Vollpension.
- Willkommenscocktail/Begrüßungsdrink.
- Kulinarische Köstlichkeiten mit Fritz Pichler
- Kapitän-Empfang und Captains Dinner mit festlichem Menü.
- Benutzung der Schiffeinrichtungen wie z.B. Bibliothek/Lesecke, Karten- und Brettspiele, Sonnenliegen u.v.m., abhängig von der Schiffsausstattung.
- Animationsprogramme, regionale Künstlerauftritte an Bord, Folklore und Bordveranstaltungen wie z.B. Bingo, Diskussionsrunden, Tanz- oder Livemusik – je nach Reiseroute.
- Betreuung durch eine erfahrene deutschsprachige Phoenix-Kreuzfahrtleitung.
- Kleine Tageszeitung.
- Phoenix-Rucksack in der Kabine.
- Speziell für Ihre Reise zusammengestellte Reiseleiter bzw. Länderinformationen erhalten Sie digital zusammen mit den Reisedokumenten, auf Wunsch auch als Broschüre an Bord.
- Bei Ausflugssteilnahme kostenlose, funkgesteuerter Audioempfänger inklusive Kopfhörer der neuesten Generation.



Deckplan



Technische Daten

Länge: 135 m
 Breite: 11,40 m
 Tiefgang: 1,60 m
 Reederei: Rijfers Nautical Management BV
 Hotelbetrieb: sea chefs
 Flagge: Schweiz
 Passagierzahl: 190
 Schiffscrew: 40
 Decks: 4
 Kabinengröße: 12 m² (Neptundeck), 15,5-16 m² (Saturn-/Oriondeck), 17 m² (Komfort)
 Landstrom: ja

Alle technischen Daten sind ca. Angaben.



COLUMBUS REISEN
 Medienreisen Service Center

COLUMBUS Reisen GmbH
 Bredeneyer Straße 2a
 45133 Essen
 Tel. 0201/84 101 84
 Fax 0201/84 101 80
info@columbus-essen.de
www.columbus-essen.de

Genussreise mit Fritz Pichler

ALA145: 21.11. – 25.11.2025
 ALA146: 25.11. – 29.11.2025
 ALA147: 29.11. – 03.12.2025

WAZ NRZ WR WP WÜNSCHEN SCHÖNE FERIEEN



Straßburg

Genussreise mit Fritz Pichler

Köln – Straßburg – Koblenz – Köln



Fritz Pichler (rechts) und Marcus Kirchgässner (links)



Unsere Phoenix Chefgastronomen laden Sie zu einer einzigartigen Genussreise an Bord von MS Alisa ein. Fritz Pichler, bekannt als sympathisch professioneller Kulinarikchef der Phoenix Schiffe aus der beliebten ARD-Sendung "Verrückt nach Meer", und sein ebenso auf höchsten Genuss spezialisierter Flusskollege Marcus Kirchgässner bereiten mit ihrem Team köstliche Leckerbissen der Extraklasse für Sie zu. Vom Frühstück bis zum Late Night Snack erfreuen die beiden Ihren Gaumen und die Sinne. Ganz nebenbei erfahren Sie viel Wissenswertes zum Thema Genuss, auch das ein oder andere Leibgericht der beiden Spitzenköche steht auf dem Speiseplan. Diese Reise mit MS Alisa ist Genuss in Reinform und Sie werden es lieben.



Koblenz

2025	Stationen	An	Ab	Ausflugsangebot
1. Tag	Köln – Einschiffung ab ca. 14:30 Uhr Köln Passage Bundestadt Bonn	-	15:30	
2. Tag	Gernsheim Mannheim	14:00 17:30	14:30 19:00	Heidelberg und Schloss € 62
3. Tag	Straßburg/Kehl	09:00	19:00	Elsass € 55, Straßburg mit Bootsfahrt € 69
4. Tag	Schleuse Iffezheim / Iffezheim Mainz Loreley u. romantischer Rhein Koblenz	- 09:00	- 12:00	Altstadtrundgang mit Mainzer Dom € 19 - Passage - 18:00 - Abendbummel
5. Tag	Koblenz Köln Ausschiffung bis ca. 10:00 Uhr	- 09:00	- 02:00	

Alle Ausflugspreise sind ca. Preise in EURO.

Im Reisepreis eingeschlossen:

- Flussreise in der gewählten Kabinenkategorie
- Ein- und Ausschiffungsgebühren, Hafentaxen und Schleusengebühren
- Vollpension an Bord, beginnend mit dem Abendessen des ersten Tages und endend mit dem Frühstück am letzten Tag
- Kulinarische Köstlichkeiten mit Fritz Pichler
- Benutzung der Bordeinrichtungen und Liegestühle
- Betreuung durch eine erfahrene deutschsprachige Phoenix-Kreuzfahrtleitung
- Reiseführer bzw. Länderinformationen in digitaler Form bzw. auf Wunsch als Broschüre an Bord

Unser Geschenk für Sie:

- Bustransfer von Duisburg, Essen, Bochum, Dortmund und Hagen nach Köln und zurück.

Im Reisepreis nicht eingeschlossen:

- Ausgaben des persönlichen Bedarfs wie Wäscherei, Telefon
- Ausflugsprogramme
- Trinkgelder nicht obligatorisch, jedoch bei gutem Service willkommen und international üblich.
- Reiseversicherungen wie z.B. Kranken-, Unfall- und Reiserücktrittskostenversicherung. Bitte lassen Sie sich bei Buchung beraten.

Preise

4 Tage Vollpension, ab/bis Köln, je Person in EURO

Kat.	Kabinen	Deck	ALA 145-147
A	Dreibett	Neptundeck	399
B	Zweibett 1)	Neptundeck	499
C	Zweibett	Neptundeck	599
D	Zweibett	Saturndeck (franz. Balkon)	699
E	Zweibett	Oriondeck (franz. Balkon)	799
F	Zweibett-Komfort	Oriondeck (franz. Balkon)	899
G	Einzel 2)	Neptundeck	699
H	Einzel 2)	Saturndeck (franz. Balkon)	799

Alle Kabinen liegen außen und sind mit DU/WC, TV, Radio, Minibar, Kaffeemaschine, Safe ausgestattet, auf dem Saturn- und Oriondeck mit französischem Balkon.

1) achtern 2) Zweibett zur Alleinbenutzung

GOLD Bei Buchung einer Kabine der Kategorie F erwartet Sie der Phoenix-Gold-Service. Sie erhalten 1 Flasche Champagner, Begrüßungsüberraschung, Pralinen, 2 Ferngläser zur Benutzung an Bord und Kapitänsempfang.

SILBER Bei Buchung einer Kabine der Kategorien E und H erwartet Sie der Phoenix-Silber-Service. Sie erhalten 1 Flasche Sekt, Begrüßungsüberraschung und Pralinen.

Reisedokumente für deutsche Staatsbürger:

Deutsche Staatsbürger benötigen einen gültigen Personalausweis oder Reisepass.

Impfbestimmungen für deutsche Staatsbürger:

Keine Impfungen vorgeschrieben. (Stand März 2025)

Gesundheitsrisiken:

Der Reisende sollte sich ärztlichen Rat zu Gesundheitsrisiken einholen. Diese Reise kann u.U. für Gäste mit eingeschränkter Mobilität in Teilen nur bedingt geeignet sein.

Ausflüge online buchbar:

Alle Ausflüge sind ab 2 Monate bis 5 Tage vor der Reise im Internet buchbar: www.PhoenixReisen.com, unter "Mein Phoenix". Die Zahlung erfolgt an Bord.

Reise- und Geschäftsbedingungen:

Es gelten die allgemeinen Reise- und Geschäftsbedingungen von Phoenix Reisen sowie die Unterrichtung der Gäste einer Pauschalreise gemäß EU Richtlinie EU 2015/2302.

Sicherungsschein:

Den Sicherungsschein erhalten Sie mit der Reisebestätigung.

Veranstalter der Reise: Phoenix Reisen GmbH, Pfälzer Str. 14, 53111 Bonn