



AMERA

Die "Prinzessin"
elegant – großzügig – familiär

Ihr stilvolles Zuhause auf allen Weltmeeren

MS Amera auf einen Blick: 🦢🦢🦢🦢

- Größe:** 39.051 BRZ
- Länge:** 205 m
- Breite:** 29 m
- Tiefgang:** ca. 7,25 m
- Decks/Stockwerke:** 9
- Baujahr:** 1988 als Royal Viking Sun, ab 2000 Seabourn Sun, ab 2002 Prinsendam, seit 2019 MS Amera, regelmäßige Renovierungen, zuletzt Oktober 2023 bis Januar 2024, nächste geplante Wertzeit Frühjahr 2026
- Antrieb:** WabTec, 4 x 6.390 PS
- Stabilisatoren:** Flossenstabilisatoren Blohm & Voss
- Reisegeschwindigkeit:** 14-18 Knoten
- Reederei:** BSM/Zypern
- Hotel:** sea chefs
- Flagge:** Bahamas
- Schiffsbesatzung:** ca. 420-440, meist europäisch und philippinisch (Offiziere zumeist deutsch und europäisch)
- Passagiere:** maximal 835, meist deutsche Gäste
- Klassifikation:** Lloyd's Register
- Sat.-Kommunikation:** Navigation, Telefon, Internet
- Netzspannung:** 220 V Wechselstrom, 60 Hertz
- Stromspannung Bad:** 220 V / 60 Hertz / 40 Watt
- Landstrom:** ja
- Bordwährung:** EURO, VISA, MasterCard und deutsche girocards werden akzeptiert, Abrechnung in EURO
- Bordsprache:** deutsch
- Reiseleitung:** deutsch, ca. 12-14 Reiseleiter
- Restaurants:** 4
- Kabinenausstattung:** Alle Kabinen mit zwei Betten (tlw. zusammenstellbar), einige Kabinen haben ein zusätzliches Schlafsofa. Alle Kabinen mit Dusche/WC (Kat. W Bad/DU/WC, Klimaanlage, SAT-TV (Empfang abhängig vom Fahrgebiet), WLAN mit eigenem Endgerät (Empfang abhängig vom Fahrgebiet, nicht inkl.), Telefon, Safe, Minibar, Föhn, Bademäntel, Superior-Kabinen/Junior-Suiten/Suiten mit privatem Balkon mit 2 Stühlen und 1 Tisch
- Aufzüge/Lifts:** 4
- Rollstuhlfreundlich:** nur bedingt
- Sport & Wellness:** 1 Außenpool, 1 Whirlpool, Joggingpfad, Minigolf, Shuffleboard, Fitness-Center, Spa/Wellnessbereich mit Saunalandschaft, Beauty- und Friseursalon (teils gegen Gebühr)



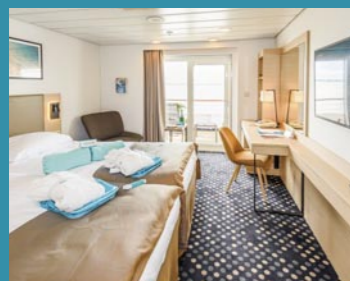
COLUMBUS REISEN

MedienreisenServiceCenter
COLUMBUS Reisen GmbH
Bredeneyer Straße 2a
45133 Essen
Tel. 0201/84 101 84
Fax 0201/84 101 80
info@columbus-essen.de
www.columbus-essen.de

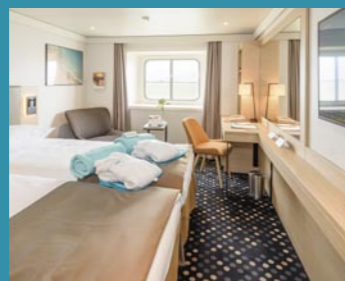
Adventszauber in Norwegen

AMR147A: 09.12. – 16.12.2025

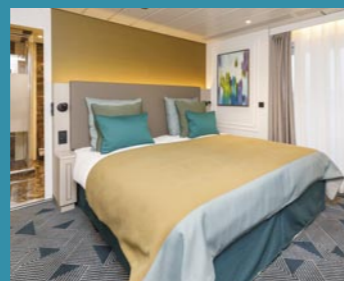
Kabinenbeispiele



2-Bett, Superior, Balkon, Salon-/Apollo-Deck (Kat. P, Q, Q1)



2-Bett, außen, diverse Decks (Kat. I, K, L, M, N, O)



2-Bett, Royal-Suite, Schlafbereich, Balkon, Panorama-Deck (Kat. W)



2-Bett, innen, Saturn-, Promenaden-, Apollo-Deck (Kat. D, E, G)





Bergen

Adventszauber in Norwegen

- Adventszeit an Bord
- Die Schärenlandschaft im Winter
- Highlights Norwegen: Bergen & Oslo

Mit dieser vorweihnachtlichen Kurzreise nimmt Sie MS Amera mit zu den schönsten Küstenzielen Südnorwegens. Ihre vorgezogene Advents-Bescherung beginnt mit einem genussvollen Bordtag. Kurz darauf kreuzen Sie durch die winterliche Schärenlandschaft Norwegens, um die pittoresken Ziele Bergen und Stavanger im vorweihnachtlichen Gewand zu besuchen. Tags darauf erkunden Sie Kristiansand, die südlichste Stadt des Landes, bevor MS Amera Kurs auf den Oslofjord nimmt. Nach spannender Einfahrt in den Naturhafen des ehemaligen Kristiania haben Sie Gelegenheit, Norwegens Hauptstadt ausgiebig zu besuchen. Mit dem finalen Seetag findet Ihr Advents-Kurztrip einen genussvollen Abschluss, bevor Sie wieder nach Bremerhaven zurück kehren.



Im Reisepreis eingeschlossen:

- Schiffsreise in der gewählten Kabinen-Kategorie
- Ein- und Ausschiffungsgebühren, alle Hafentaxen
- Vollpension mit Menüwahl an Bord, Frühstück zusätzlich inklusive Kaffee, Teeauswahl, Milch, Hafer- und Sojamilch. Auf Wunsch servieren wir auch Gerichte für spezielle Diäten (Diabetiker, glutenfrei, laktosefrei etc.)
- Spezialitäten-Restaurant "Pichler's"
- Tischwein und Saft des Tages zu den Hauptmahlzeiten
- Frühaufsteher- und Langschläfer-Frühstück, 11-Uhr-Bouillon, nachmittags Tee und Kaffee mit Gebäck, Mitternachts-Imbiss oder Buffet
- In allen Bars oder Ihrer Kabine servieren wir zwischen 10:00 und 24:00 Uhr Hamburger, Hot Dogs und Pizza
- Wasserspender auf diversen Decks
- Kabinenservice mit Frühstück und kleinen Gerichten
- Willkommens- und Abschiedscocktail, Captains Dinner mit festlichem Menü
- Tagesprogramme wie z.B. Tanzkurse, Kreativkurse (Malen, Basteln), Lektorate, Sprachkurse, Sternenkunde, Sportangebote, Bingo, Kommunikations-Kurse u.v.m.
- Abendveranstaltungen wie z.B. Musik- und Showprogramme; Kino, Themenpartys
- Benutzung der Sport- und Wellness-Einrichtungen wie Fitness-Studio, Sauna, Dampfbäder und Whirlpool, Swimmingpool sowie Liegen an Deck.
- Wellness- und Sportprogramme wie z.B. Gymnastik, Aerobic, Jogging, Yoga, Stretching, Muskelentspannung
- Nutzung des Minigolfplatzes
- Bademäntel in der Kabine zur Benutzung an Bord
- Kaffeemaschine (inkl. Kapseln) in der Kabine
- Obstkorb in der Kabine (auf Wunsch tägliche Auffüllung)
- Betreuung durch erfahrenes Phoenix-Reiseleiter- und Gastgeber-Team
- Praktische Phoenix-Tasche
- Regeschirme für Landgänge
- Reiseführer bzw. Länderinformationen (erhalten Sie mit den Reisedokumenten)
- Audio-Systeme bei Ausflugsteilnahme

Unsere Prinzessin!

Unsere »Prinzessin« strahlt einen besonders hohen Wohlfühlfaktor aus. Die schicke Silhouette, das große Platzangebot in großzügig gestalteten Räumlichkeiten mit viel maritimem Flair und die Vielzahl an komfortablen Außenkabinen machen MS Amera zu einem Schmuckstück der Phoenix-Hochseeflotte. In Kombination mit herzerfrischendem Service, einem ausgesuchten Speisen- und Getränkeangebot, vielfältigen Möglichkeiten für Sport, Spaß und Entspannung sowie unterhaltsamen Vorträgen und Showveranstaltungen der Extraklasse ergibt dies alles ein rundum gelungenes Phoenix-Urlaubs-schiff, auf dem Sie sich einfach wohlfühlen werden. Das große Raumgefühl und die spürbare Nähe zum Wasser sind die großen Stärken dieses eleganten Liners, der Sie mit seiner Charme-Offensive sicher verzaubern wird.

Mit maximal 835 Gästen bietet das über 39.000 BRZ große und 205 m lange Schiff eine zu unserer "Willkommen zu Hause"-Philosophie passende familiäre Atmosphäre und ist gleichzeitig angenehm geräumig. Dennoch klein genug, um sich auf Phoenix-typische, weltweite Reiserouten begeben und Reiseziele ansteuern zu können, die größeren Schiffen verwehrt bleiben.

An Bord erwarten Sie, genau wie auf den anderen Phoenix-Schiffen, kulinarische Highlights zu diversen Veranstaltungen in verschiedenen Restaurants. Sie können diese genießen, wo Sie möchten. Entweder bei freier Platzwahl in einem der Hauptrestaurants mit langer Tischzeit oder am Lido-Buffet. Darüber hinaus haben Sie die Möglichkeit, sich für einen besonderen Abend einen Tisch in "Pichler's" Spezialitäten-Restaurant zu reservieren. Für einen schönen Ausklang des Tages sorgen zahlreiche Bars, Lounges und Cafés auf verschiedenen Decks, innen wie außen.

Ob im Fitness-Center, am Außenpool, auf dem Jogging Deck oder im Wellness-/Beauty- und Spa-Bereich – Möglichkeiten gibt es viele. Lassen Sie es sich beim Sport, in der Sauna oder bei einer Massage gut gehen. Tagsüber erwarten Sie zahlreiche Programmangebote sowie Lektorate und abends tolle Show-Unterhaltung und Live-Musik.

Die Schiffs- und Hotelführung an Bord liegt auch hier in den vertrauten Händen unserer Partner BSM/Zypern (Reederei) und sea chefs (Hotel). Besonders beliebt und an Bord vorhanden: die Rundum-Promenade, der Ausguck über die Brücke und viele weitere Freiflächen. Hier kann man dem Meer ganz nah sein.

Gute Reise!



Norwegen

AMR147A: 09.12. – 16.12.2025 (7 Tage)				
2025	Hafen	An	Ab	Ausflugsbeispiele
Di	09.12. Bremerhaven	– Einschiffung ab ca. 15 Uhr		
Mi	10.12. Bremerhaven	-	-	18:00
Do	11.12. Bergen / Norwegen	08:00	22:00	Historische Stadtwanderung mit Bryggen, Panoramafahrt Bergen, Wanderung Berg Floien, Stadtwanderung mit Besuch der Eisbar, Panoramafahrt & Fantoft Stabkirche
Fr	12.12. Stavanger / Norwegen	09:00	19:00	Rundgang Stavanger, Stavanger & Umgebung, Bootsfahrt zum Preikestolen
Sa	13.12. Kristiansand / Norwegen	09:00	17:00	Panoramafahrt Kristiansand, Kristiansand & Vest-Agder-Museum
So	14.12. Oslo / Norwegen	09:00	19:00	Panoramafahrt Oslo, Stadt mit Holmenkollen und Vigelandpark, Stadtrundgang mit Weihnachtsmarkt
Mo	15.12. Erholung auf See	-	-	
Di	16.12. Bremerhaven	09:00	-	Ausschiffung ab ca. 9 Uhr

Unser Geschenk für Sie:

- Sonderbus von Duisburg, Essen, Bochum, Dortmund und Hagen nach Bremerhaven und zurück

Im Reisepreis nicht eingeschlossen:

- Ausgaben des persönlichen Bedarfs wie Wäscherei, Telefon, WLAN usw.
- Ausflugsprogramme
- Trinkgelder nicht obligatorisch. Eine Extra-Belohnung ist jedoch willkommen und international üblich
- Reiseversicherungen wie z.B. Kranken- / Unfall- und Reiserücktritts-kostenversicherung. Bitte lassen Sie sich bei Buchung beraten.

Reisedokumente für deutsche Staatsbürger:

Deutsche Staatsbürger benötigen einen gültigen Personalausweis oder Reisepass.

Impfbestimmungen für deutsche Staatsbürger:

Keine Impfungen vorgeschrieben. (Stand März 2025)

Gesundheitsrisiken:

Der Reisende sollte sich ärztlichen Rat zu Gesundheitsrisiken einholen. Diese Reise kann u.U. für Gäste mit eingeschränkter Mobilität in Teilen nur bedingt geeignet sein.

Ausflüge online buchbar:

Alle Ausflüge sind ab ca. 2 Monate bis 5 Tage vor Abreise im Internet unter www.phoenixreisen.com, "Mein Phoenix", buchbar. Die Zahlung erfolgt an Bord.

Reise- und Geschäftsbedingungen:

Es gelten die allgemeinen Reise- und Geschäftsbedingungen von Phoenix Reisen sowie die Unterrichtung der Gäste einer Pauschalreise gemäß EU Richtlinie EU 2015/2302.

Sicherungsschein:

Den Sicherungsschein erhalten Sie mit der Reisebestätigung.

Preise				AMR147A
Alle Preise in € pro Person				AMR147A
Kat.	Kabinen	Lage	Deck	
C	3-Bett	außen	Saturn	699
D	2-Bett	innen	♣	799
E	2-Bett	innen	diverse Decks	849
F	2-Bett 1)	innen	Salon	899
G	2-Bett zur Alleinbenutzung	innen	diverse Decks	1.199
H	2-Bett 3)	außen	Promenade	949
H+	2-Bett 3)	außen	Salon	999
I	2-Bett	außen	♣	999
J	2-Bett 1)	außen	Saturn/Orion	1.049
J1	2-Bett zur Alleinbenutzung	außen	Saturn/Orion	1.399
K	2-Bett 1)	außen	Saturn	1.099
L	2-Bett zur Alleinbenutzung	außen	Saturn	1.499
M	2-Bett 1)	außen	Orion	1.199
N	2-Bett zur Alleinbenutzung	außen	Orion	1.599
O	2-Bett 1)	außen	Promenade	1.249
O+	2-Bett	außen	Salon	1.299
P	2-Bett Superior mit Balkon B)	außen	Salon	1.599
P+	2-Bett Superior PLUS mit Balkon	außen	Salon	1.799
Q	2-Bett Superior mit Balkon 1)	außen	Apollo	1.699
Q+	2-Bett Superior PLUS mit Balkon 1)	außen	Apollo	1.899
Q1	2-Bett Superior zur Alleinben. mit Balkon	außen	Apollo	2.599
S	2-Bett-Junior-Suite mit Balkon 1) B)	außen	Jupiter	2.599
U	2-Bett-Suite mit Balkon 1)	außen	Lido	2.799
V	2-Bett-Suite mit Balkon 1)	außen	Panorama	2.899
W	2-Bett-Royal-Suite mit Balkon 1) 2)	außen	Panorama	3.499
1) 2) Preis für Erwachsene im Zusatzbett				300
Kinderpreis für ein Kind von 2-11 Jahren bei Unterbringung im Zusatzbett				frei
Jugendpreis für einen Jugendlichen von 12-19 Jahren bei Unterbringung im Zusatzbett				frei

1) 2) Einige dieser Kabinen verfügen über ein bzw. zwei Zusatzbetten (Schlafsofa). Reservierung ist nur möglich bei Buchung der gesamten Kabine.

3) Sichtbehinderung

B) Kabinen 801 und 820 (Kat. P) und Kabinen 1016 und 1019 (Kat. S) sind behinderten/rollstuhlfreundlich.

♣: Glückskabinen (Kat. D und I). Wenn Sie sich für die Buchung einer Glückskabine entscheiden, sparen Sie Geld. Die Unterbringung erfolgt in einer preislich höheren Kabinenkategorie (innen ab Kat. E bzw. außen ab Kat. J) nach Verfügbarkeit, ohne Wahlmöglichkeit. Ihre Kabinennummer erhalten Sie spätestens bei der Einschiffung.

Phoenix-Gold-Service:

Bei Buchung einer Kabinenkategorie mit dem Phoenix-Gold-Logo erwartet Sie der Phoenix-Gold-Service, wie z.B. separate Einschiffung in deutschen Häfen, Begrüßungsüberraschung, frische Blumen, Coppeneur-Pralinen, 1 Flasche Champagner, Minibar mit Getränkeauswahl (kostenlos), 1 Phoenix-Thermosflasche pro Person, 3 GB Internetzugang frei (Erneuerung alle 14 Tage; Empfang abhängig vom Fahrgelände), 2 hochwertige Ferngläser pro Kabine zur Benutzung an Bord, ein spezielles Kosmetik-Set im Bad, Slipper, Priorität bei Landgängen sowie die bevorzugte Information bei Ausflugsfreischaltung. Ab einer Reisedauer von 7 Tagen erhalten Sie zusätzlich folgenden Service: 1 x Sekt-Kabinen-Frühstück pro Person/Reise, Kapitänsempfang, Einladung zum Kapitänstisch (Kat.W), 1 x 25 Minuten Massage oder Beauty-Behandlung pro Person/Reise, kostenloser Wäscheservice. Falls bei Flügen Business-/First-Class möglich ist, erhalten Sie das Angebot bevorzugt.

Phoenix-Silber-Service:

Bei Buchung einer Kabinenkategorie mit dem Phoenix-Silber-Logo erwartet Sie der Phoenix-Silber-Service, wie z.B. separate Einschiffung in deutschen Häfen, Begrüßungsüberraschung, frische Blumen, Coppeneur-Pralinen, 1 Flasche Sekt, 2 Ferngläser pro Kabine für die Nutzung an Bord, Kapitänsempfang (ab einer Reisedauer von 7 Tagen) sowie die bevorzugte Information bei Ausflugsfreischaltung.