

# AMERA

Die "Prinzessin"  
elegant – großzügig – familiär

## Ihr stilvolles Zuhause auf allen Weltmeeren

### MS Amera auf einen Blick: 🐟🐟🐟🐟

**Größe:** 39.051 BRZ  
**Länge:** 205 m  
**Breite:** 29 m  
**Tiefgang:** ca. 7,25 m  
**Decks/Stockwerke:** 9  
**Baujahr:** 1988 als Royal Viking Sun, ab 2000 Seabourn Sun, ab 2002 Prinsendam, seit 2019 MS Amera, regelmäßige Renovierungen, zuletzt Oktober 2023 bis Januar 2024, nächste geplante Werftzeit Frühjahr 2026

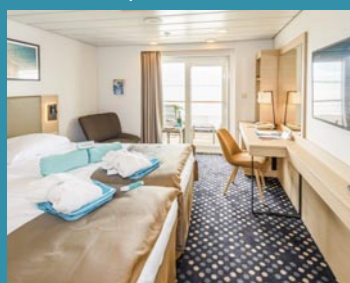
**Antrieb:** WABTEC, 4 x 6.390 PS  
**Stabilisatoren:** Flossenstabilisatoren Blohm & Voss  
**Reisegeschwindigkeit:** 14-18 Knoten  
**Reederei:** BSM/Zypern  
**Hotel:** sea chefs  
**Flagge:** Bahamas  
**Schiffsbesatzung:** ca. 420-440, meist europäisch und philippinisch (Offiziere zumeist deutsch und europäisch)

**Passagiere:** maximal 835, meist deutsche Gäste  
**Klassifikation:** Lloyd's Register  
**Sat.-Kommunikation:** Navigation, Telefon, Internet  
**Netzspannung:** 220 V Wechselstrom, 60 Hertz  
**Stromspannung Bad:** 220 V / 60 Hertz / 40 Watt  
**Landstrom:** ja  
**Bordwährung:** EURO; VISA, MasterCard und deutsche girocards werden akzeptiert, Abrechnung in EURO

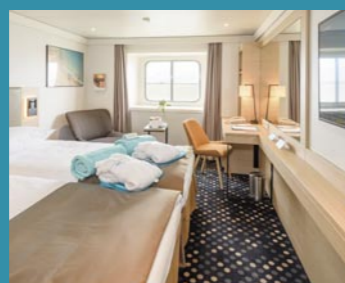
**Bordsprache:** deutsch  
**Reiseleitung:** deutsch, ca. 12-14 Reiseleiter  
**Restaurants:** 4  
**Kabinenausstattung:** Alle Kabinen mit zwei Betten, einige Kabinen haben ein zusätzliches Schlafsofa. Alle Kabinen mit Dusche/WC (Kat. W DU/Jacuzzi/WC, Klimaanlage, SAT-TV (Empfang abhängig vom Fahrgebiet), WLAN mit eigenem Endgerät (Empfang abhängig vom Fahrgebiet, nicht inkl.), Telefon, Safe, Kühlschrank/Minibar, Föhn, Bademäntel, Superior-Kabinen/Junior-Suiten/Suiten mit privatem Balkon mit 2 Stühlen und 1 Tisch

**Aufzüge/Lifts:** 4  
**Rollstuhlfreundlich:** 6 Kabinen behinderten-/rollstuhlfreundlich  
**Sport & Wellness:** 1 Außenwimmingpool, 1 Whirlpool, Joggingpfad, Minigolf, Shuffleboard, Fitnesscenter, Spa/Wellnessbereich mit Saunalandschaft. Friseur- und Kosmetiksalon, Massage (gegen Gebühr)

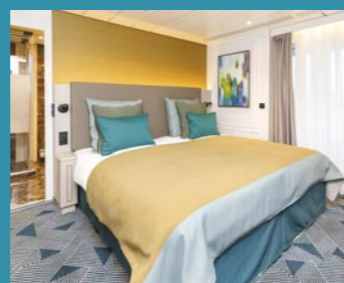
### Kabinenbeispiele



2-Bett, Superior, Balkon, Salon-/Apollo-Deck (Kat. P, Q, Q1)



2-Bett, außen, diverse Decks (Kat. I, K, L, M, N, O)



2-Bett, Royal-Suite, Schlafbereich, Balkon, Panorama-Deck (Kat. W)



2-Bett, innen, Saturn-, Promenaden-, Apollo-Deck (Kat. D, E, G)



### Geburtstagsgeschenk

Wenn Sie 2027 einen runden Geburtstag feiern oder in den Monaten September/Oktobre ein neues Lebensjahr beginnen, erhalten Sie eine Reisepreisreduzierung von 500 €.

Für dieses Geburtstags-Angebot (gültig nur für Vollzahler) haben wir ein limitiertes Kabinenkongingent reserviert.

**Große Galareise der  
FUNKE Mediengruppe**

### COLUMBUS REISEN

Medienreisen Service Center

COLUMBUS Reisen  
GmbH  
Bredeneyer Straße 2a  
45133 Essen  
Tel. 0201/84 101 84  
Fax 0201/84 101 80  
info@columbus-essen.de  
www.columbus-essen.de

## Ab in den sonnigen Süden

AMR192: 30.09. – 16./17.10.2027

**WAZ NRZ WR WP WÜNSCHEN SCHÖNE FERIEEN**



Valencia

## Ab in den sonnigen Süden

- Mit MS Amera zu mediterranen Zielen
- Der Süden Englands und die iberische Westküste
- Spanische Spitzen, Inselfreuden auf Korsika und Elba

Kommen Sie an Bord von MS Amera zu dieser Oktoberkreuzfahrt Richtung Sonne. Über die palmengesäumten Ufer Südenglands kreuzen Sie mit Ihrem persönlichen Traumschiff Richtung Nordspanien und weiter zu Portugals Hauptstadt Lissabon. Entlang der spanischen Küste haben wir ein Potpourri schönster Ziele für Sie ausgewählt, bevor die Perlen Korsika und Elba in Sicht kommen. In Savona heißt es dann für dieses Mal Abschied nehmen von MS Amera.



### Im Reisepreis eingeschlossen:

- Schiffsreise in der gewählten Kabinen-Kategorie
- Ein- und Ausschiffungsgebühren, alle Hafentaxen
- Vollpension mit Menüwahl an Bord, Frühstück zusätzlich inklusive Kaffee, Teeauswahl, Milch, Hafer- und Sojamilch. Auf Wunsch servieren wir auch Gerichte für spezielle Diäten (Diabetiker, glutenfrei, laktosefrei etc.)
- Spezialitätenrestaurant "Pichler's"
- Tischwein und Saft des Tages zu den Hauptmahlzeiten
- Fröhlafter- und Langschläfer-Frühstück, 11-Uhr-Bouillon, nachmittags Tee und Kaffee mit Gebäck, Mitternachts-Imbiss oder Buffet
- Kabinenservice mit Frühstück und kleinen Gerichten
- In allen Bars oder Ihrer Kabine servieren wir zwischen 10:00 und 24:00 Uhr Hamburger, Hot Dogs und Pizza
- Wasserspender auf diversen Decks
- Willkommens- und Abschiedscocktail, Captain's Dinner mit festlichem Menü
- Tagesprogramme wie z.B. Kreativkurse, Lektorate, Sprachkurse, Sternenkunde, Sportangebote, Bingo u.v.m.
- Abendveranstaltungen wie z.B. Musik- und Showprogramme; Kino, Tanz und Unterhaltung
- Benutzung der Sport- und Wellness-Einrichtungen wie Fitnesscenter, Sauna, Dampfbad, Whirlpool, Swimmingpool sowie Liegen an Deck.
- Wellness- und Sportprogramme wie z.B. Gymnastik, Aerobic, Jogging, Yoga, Stretching, Muskelentspannung
- Nutzung des Minigolfplatzes
- Bademäntel in der Kabine zur Benutzung an Bord
- Kaffeemaschine (inkl. Kapseln) in der Kabine
- Obstkorb in der Kabine (auf Wunsch tägliche Auffüllung)
- Betreuung durch erfahrenes Phoenix-Reiseleiter- und Gastgeber-Team
- Praktische Phoenix-Tasche
- Regenschirme für Landgänge
- Reiseführer bzw. Länderinformationen
- Audiosysteme bei Ausflugsteilnahme

## Unsere Prinzessin!

Unsere »Prinzessin« strahlt einen besonders hohen Wohlfühlfaktor aus. Die schicke Silhouette, das große Platzangebot in großzügig gestalteten Räumlichkeiten mit viel maritimem Flair und die Vielzahl an komfortablen Außenkabinen machen MS Amera zu einem Schmuckstück der Phoenix-Hochseeflotte. In Kombination mit herzerfrischendem Service, einem ausgesuchten Speisen- und Getränkeangebot, vielfältigen Möglichkeiten für Sport, Spaß und Entspannung sowie unterhaltsamen Vorträgen und Showveranstaltungen der Extraklasse ergibt dies alles ein rundum gelungenes Phoenix-Urlaubschiff, auf dem Sie sich einfach wohlfühlen werden. Das große Raumgefühl und die spürbare Nähe zum Wasser sind die großen Stärken dieses eleganten Liners, der Sie mit seiner Charme-Offensive sicher verzaubern wird.

Mit maximal 835 Gästen bietet das über 39.000 BRZ große und 205 m lange Schiff eine zu unserer "Willkommen zu Hause"-Philosophie passende familiäre Atmosphäre und ist gleichzeitig angenehm geräumig. Dennoch ist es klein genug, um sich auf Phoenix-typische, weltweite Reiserouten begeben und Reiseziele ansteuern zu können, die größeren Schiffen verwehrt bleiben.

An Bord erwarten Sie kulinarische Highlights zu diversen Veranstaltungen in verschiedenen Restaurants. Sie können diese genießen, wo Sie möchten. Entweder bei freier Platzwahl in einem der Hauptrestaurants mit langer Tischzeit oder am Lido-Buffet. Darüber hinaus haben Sie die Möglichkeit, sich für einen besonderen Abend einen Tisch in "Pichler's" Spezialitätenrestaurant zu reservieren. Für einen schönen Ausklang des Tages sorgen zahlreiche Bars, Lounges und Cafés auf verschiedenen Decks, innen wie außen.

Ob im Fitnesscenter, am Außenpool, auf dem Jogging Deck oder im Wellness-/Beauty- und Spa-Bereich – Möglichkeiten gibt es viele. Lassen Sie es sich beim Sport, in der Sauna oder bei einer Massage gut gehen. Tagsüber erwarten Sie zahlreiche Programmangebote sowie Lektorate und abends tolle Show-Unterhaltung und Live-Musik.

Besonders beliebt und an Bord vorhanden: die Rundum-Promenade, der Ausguck über die Brücke und viele weitere Freiflächen. Hier kann man dem Meer ganz nah sein.

## Willkommen an Bord – Willkommen zu Hause!



### AMR192: 30.09. – 16./17.10.2027 (16 Tage)

2027	Hafen	An	Ab	Ausflugsbeispiele
Do	30.09. Bremerhaven	Bremerhaven – Einschiffung ab ca. 15 Uhr		
Fr	01.10. Urlaub auf See	-	18:00	
Sa	02.10. Portsmouth/England/ Großbritannien **)	08:00	18:00	Chichester, Stonehenge & Salisbury, London Panoramafahrt mit Tower of London
So	03.10. Falmouth/England/ Großbritannien t)	09:00	17:00	Transfer nach St. Ives, Panoramafahrt Cornwall mit Land's End, Prideaux Place
Mo	04.10. Erholung auf See	-	-	
Di	05.10. Vigo/Spanien	12:00	18:00	Panoramafahrt Vigo, Santiago de Compostela, Auf Pilgerpfad - Wanderung nach Santiago de Compostela
Mi	06.10. Kreuzen im Unterlauf des Tejo Lissabon/Portugal	-	-	Sintra mit Palast, Lissabon mit Altstadttrundgang, Lissabon mit der Straßenbahn
Do	07.10. Lissabon/Portugal	-	13:00	Panoramafahrt Lissabon, Lissabon mit Hieronymus-Kloster Stadtrundgang Cádiz, Panoramafahrt Andalusien, Sevilla mit Kathedrale
Fr	08.10. Cádiz/Spanien	09:00	19:00	SträÙe von Gibraltar
Sa	09.10. Melilla/Spanien	12:00	19:00	Durchfahrt - Spaziergänge
So	10.10. Cartagena/Spanien	09:00	18:00	Rundgang Cartagena, Das Tal von Ricote, Reitershow und Paella
Mo	11.10. Valencia/Spanien	08:00	18:00	Panoramafahrt Valencia, Sagunto, Valencia
Di	12.10. Tarragona/Spanien	08:00	20:00	Reus - Stadt des "Modernisme", Klosteranlage Poblet und Montblanc, Panoramafahrt Barcelona
Mi	13.10. Urlaub auf See	-	-	
Do	14.10. Propriano (Korsika)/Frankreich	08:00	18:00	Stadtrundgang, Sartène, Landschaftsfahrt
Fr	15.10. Portoferraio (Elba)/Italien	08:00	18:00	Stadtrundgang Portoferraio, Elba-Rundfahrt
Sa	16.10. Savona/Italien	09:00	-	
So	17.10. Ankunft	-	-	

† Schiff auf Reede, Ausbooten wetterabhängig  
 t) tideabhängig  
 \*\*) Bitte beachten: Seit dem Brexit ist die Einreise nach Großbritannien nur mit dem Reisepass möglich. Zudem wird eine kostenpflichtige elektronische ETA-Einreisegenehmigung benötigt.

### Ihre Sonderleistungen von der FUNKE Mediengruppe:

- Sonderbus von Duisburg, Essen, Bochum, Dortmund und Hagen nach Bremerhaven und zurück von Savona (inkl. Zwischenübernachtung und Halbpension)
- Funke Mediengruppe-Gala-Show mit großer Verlosung
- Eigene Reisebegleitung

### Im Reisepreis nicht eingeschlossen:

- Ausgaben des persönlichen Bedarfs wie Wäscherei, Telefon, WLAN usw.
- Ausflugsprogramme
- Trinkgelder nicht obligatorisch. Eine Extra-Belohnung ist jedoch willkommen und international üblich
- Reiseversicherungen wie z.B. Kranken- / Unfall- und Reiserücktrittskostenversicherung. Bitte lassen Sie sich bei Buchung beraten.

### Reisedokumente für deutsche Staatsbürger:

Deutsche Staatsbürger benötigen einen bis nach Reiseende gültigen Reisepass. Die britische Regierung hat für die Einreise nach Großbritannien ab dem 02.04.2025 eine kostenpflichtige elektronische Einreisegenehmigung (Electronic Travel Authorization, ETA) eingeführt – unabhängig davon, ob Sie in Großbritannien an Land gehen möchten oder an Bord bleiben. Genaue Informationen zur Be-

## Preise AMR192

Alle Preise in € pro Person				Preise
Kat.	Kabinen	Lage	Deck	Preise
C	3-Bett	außen	Saturn	2.399
D	2-Bett	innen	♣	2.999
E	2-Bett	innen	diverse Decks	3.099
F	2-Bett 1) B)	innen	Salon	3.199
G	2-Bett zur Alleinbenutzung	innen	diverse Decks	4.299
H	2-Bett 3)	außen	Promenade	3.399
H+	2-Bett 3)	außen	Salon	3.599
I	2-Bett	außen	♣	3.599
J	2-Bett 1)	außen	Saturn/Orion	3.799
J1	2-Bett zur Alleinbenutzung	außen	Saturn/Orion	5.099
K	2-Bett 1)	außen	Saturn	3.899
L	2-Bett zur Alleinbenutzung	außen	Saturn	5.249
M	2-Bett 1)	außen	Orion	3.999
N	2-Bett zur Alleinbenutzung	außen	Orion	5.399
O	2-Bett 1)	außen	Promenade	4.099
O+	2-Bett	außen	Salon	4.199
QA3	2-Bett 1)	außen	Apollo	4.399
P	2-Bett Superior mit Balkon B)	außen	Salon	5.799
P+	2-Bett Superior PLUS mit Balkon	außen	Salon	6.199
Q	2-Bett Superior mit Balkon 1)	außen	Apollo	5.999
Q+	2-Bett Superior PLUS mit Balkon 1)	außen	Apollo	5.999
Q1	2-Bett Superior zur Alleinben. mit Balkon	außen	Apollo	8.099
S	2-Bett-Junior-Suite mit Balkon 1) B)	außen	Jupiter	7.199
U	2-Bett-Suite mit Balkon 1)	außen	Lido	8.499
V	2-Bett-Suite mit Balkon 1)	außen	Panorama	8.699
W	2-Bett-Royal-Suite mit Balkon 1) 2)	außen	Panorama	14.499

- 1) 2) Preis für Erwachsene im Zusatzbett 2.000
- Kinderpreis für ein Kind von 2-11 Jahren bei Unterbringung im Zusatzbett 700
- Jugendpreis für einen Jugendlichen von 12-19 Jahren bei Unterbringung im Zusatzbett 800

1) 2) Einige dieser Kabinen verfügen über ein bzw. zwei Zusatzbetten (Schlafsofa). Reservierung ist nur möglich bei Buchung der gesamten Kabine.

3) Sichtbehinderung

B) Kabine 828 (Kat. F), Kabinen 801 und 820 (Kat. P) und Kabinen 1016 und 1019 (Kat. S) sind behinderten/rollstuhlfreundlich.

♣: Glückskabinen (Kat. D und I). Wenn Sie sich für die Buchung einer Glückskabine entscheiden, sparen Sie Geld. Die Unterbringung erfolgt in einer preislich höheren Kabinenkategorie (innen ab Kat. E bzw. außen ab Kat. J) nach Verfügbarkeit, ohne Wahlmöglichkeit. Ihre Kabinennummer erhalten Sie spätestens bei der Einschiffung.

### Phoenix-Gold-Service:

Bei Buchung einer Kabinenkategorie mit dem Phoenix-Gold-Logo erwartet Sie der Phoenix-Gold-Service, wie z.B. separate Einschiffung in deutschen Häfen, Begrüßungsüberraschung, frische Blumen, Coppeneur-Pralinen, 1 Flasche Champagner, Minibar mit Getränkeauswahl (kostenlos), 1 Phoenix-Thermosflasche pro Person, 3 GB Internetzugang frei (Erneuerung alle 14 Tage; Empfang abhängig vom Fahrgelände), 2 hochwertige Ferngläser pro Kabine zur Benutzung an Bord, ein spezielles Kosmetik-Set im Bad, Slipper sowie die bevorzugte Information bei Ausflugsfreischaltung. **Ab einer Reisedauer von 7 Tagen** erhalten Sie zusätzlich folgenden Service: 1 x Sekt-Kabine-Frühstück pro Person/Reise, Kapitänsempfang, Einladung zum Kapitänstisch (Kat.V), Priorität bei Landgängen, 1 x 25 Minuten Massage oder Beauty-Behandlung pro Person/Reise, kostenloser Wäscheservice. Falls bei Flügen Business-/First-Class möglich ist, erhalten Sie das Angebot bevorzugt.

### Phoenix-Silber-Service:

Bei Buchung einer Kabinenkategorie mit dem Phoenix-Silber-Logo erwartet Sie der Phoenix-Silber-Service, wie z.B. separate Einschiffung in deutschen Häfen, Begrüßungsüberraschung, frische Blumen, Coppeneur-Pralinen, 1 Flasche Sekt, 2 Ferngläser pro Kabine für die Nutzung an Bord, Kapitänsempfang (ab einer Reisedauer von 7 Tagen) sowie die bevorzugte Information bei Ausflugsfreischaltung.

antragung finden Sie auf der Homepage des Veranstalters unter [www.Phoenix-Reisen.com](http://www.Phoenix-Reisen.com).

### Impfbestimmungen für deutsche Staatsbürger:

Keine Impfungen vorgeschrieben. (Stand Februar 2026)

### Gesundheitsrisiken:

Der Reisende sollte sich ärztlichen Rat zu Gesundheitsrisiken einholen. Diese Reise kann u.U. für Gäste mit eingeschränkter Mobilität in Teilen nur bedingt geeignet sein.

### Ausflüge online buchbar:

Alle Ausflüge sind ab ca. 2 Monate bis 5 Tage vor Abreise im Internet unter [www.PhoenixReisen.com](http://www.PhoenixReisen.com), "Mein Phoenix", buchbar. Die Zahlung erfolgt an Bord.

### Reise- und Geschäftsbedingungen:

Es gelten die allgemeinen Reise- und Geschäftsbedingungen von Phoenix Reisen sowie die Unterrichtung der Gäste einer Pauschalreise gemäß EU Richtlinie EU 2015/2302.

### Sicherungsschein:

Den Sicherungsschein erhalten Sie mit der Reisebestätigung.