

GEMEINSAM MEHR ERLEBEN!

Flussreise mit MS Swiss Emerald: Burgund, Provence und Camargue

Entdecken Sie die Höhepunkte an den Ufern von Rhône und Saône



- ✓ Komfortables Schiff mit luxuriöser Einrichtung
- ✓ Vollpension an Bord
- ✓ Ausschließlich helle Außenkabinen

Bequeme Busreise zum Schiff:

Die Busanreise zum Schiff nach Lyon und zurück jeweils mit Zwischenübernachtung ist ein Geschenk Ihrer Tageszeitung.

Pont d'Avignon



Weinanbaugebiet im Burgund



Lyon



Weißer Pferde in der Camargue

04.04. - 13.04.2019 • ab/an **Lyon** • ab € **1.299,-** p.P. in der 2-Bett-Kabine

Sonderreise für Leser und Freunde der FUNKE MEDIENGRUPPE

Beratung und Buchung bei:



COLUMBUS Reisen
GmbH
Bredeneyer Straße 2a
45133 Essen

Tel. 0201/84 101 84
Fax 0201/84 101 80
info@columbus-essen.de
www.columbus-essen.de

WAZ NRZ WR WP IKS WÜNSCHEN SCHÖNE FERIE



Ih Zuhause auf Zeit: MS Swiss Emerald

Lyon - Chalon-sur-Saône - Vienne - Chateauneuf-du-Pape - Arles - Avignon - Chateauneuf-du-Rhône - Le Pouzin - Tain l'Hermitage - Lyon

Leben wie Gott in Frankreich – diese Flusskreuzfahrt ist ein Fest für die Sinne: Die Luft schmeckt nach Thymian und Lorbeer und es duftet nach Lavendel und Rosmarin. Zwei Flüsse mit ganz unterschiedlichem Charakter ziehen Sie dabei in ihren Bann – Rhône und Saône. An ihren Ufern finden Sie stolze Städte der Provence, malerische Weinorte im Burgund, verträumte Weinberge im Beaujolais und die wildromantischen Täler der Ardèche. MS Swiss Emerald erwartet Sie im Frühling zu einer wunderschönen Reise durch die Provence. Französisches Flair und schweizer Gastfreundschaft lassen diese Reise zu einem perfekten Erlebnis werden.

Die Swiss Emerald der Schweizer Reederei Scylla AG wird Sie vom ersten Moment an überzeugen. Zu den Mahlzeiten verwöhnt Sie die Crew mit erlesenen Speisen und Getränken, natürlich mit einem Hauch von Cuisine française und Speisen aus der Region. Das Sonnendeck, die Panoramabar und natürlich auch der Komfort Ihrer Kabine lassen Sie sich schnell heimisch fühlen und das vorbeiziehende Flusspanorama ist wie ein einziger Kinofilm!



Highlights dieser Reise:

- ✓ **Komfortables Schiff mit luxuriöser Einrichtung**
- ✓ **Ausschließlich Außenkabinen**
- ✓ **Die Höhepunkte an den Ufern von Rhône und Saône**
- ✓ **Burgund, Provence und Camargue**
- ✓ **Der Bustransfer nach Lyon und zurück jeweils mit Zwischenübernachtung ist ein Geschenk Ihrer Tageszeitung**



Pont d'Arc über die Ardèche



Papstpalast in Avignon

Ihr Reiseprogramm:

1. Tag: Busanreise nach Lyon: Bereits früh am Morgen erwartet Sie unser moderner Reisebus zur Busanreise nach Lyon. Unser Komfortbus verfügt über bequeme Sitze, eine Bordtoilette und eine Bordküche, in welcher Sie kalte Getränke erwerben können. Selbstverständlich werden wir auf unserem Weg nach Lyon ausreichend Pausen einplanen. Damit Ihre Anreise komfortabel bleibt, verbringen Sie die erste Nacht in einem Hotel im Raum Straßburg.

2. Tag: Weiterreise nach Lyon - Einschiffung: Nach der Ankunft in Lyon erfolgt die Einschiffung. Von hier aus starten Sie Richtung Chalon-sur-Saône, im Herzen des Weinlandes Burgund, und gewinnen unterwegs bezaubernde Eindrücke entlang des Flusses Saône.

3. Tag: Chalon-sur-Saône - Ausflugspaket Stadtrundgang: Chalon-sur-Saône wurde im 4. Jh. v. Chr. vom gallischen Stamm der Eduen gegründet, um mit dem Zugang zur Saône Handelswege zu erleichtern. Während Ihres Rundgangs durch das historische Zentrum spüren Sie die lebhaftere Atmosphäre dieser historischen Stadt.

Landausflug Schloss Cormatin (nur vorab buchbar): Sie besichtigen die ehemalige Abteikirche Saint Philibert in Tournus. Im Inneren bezaubert sie mit einer ungeahnten Vielfalt von Kreuzgängen, mächtigen runden Pfeilern und dem ältesten erhaltenen Chor. Nach der Besichtigung fahren Sie weiter durch die sanfte Landschaft Burgunds und passieren pittoreske Dörfer. Weiterfahrt zum Schloss Cormatin. Das Renaissanceschloss ist von einem Park mit Wassergraben umgeben und wurde vom Gouverneur von Chalon im 17. Jahrhundert an der Stelle einer mittelalterlichen Burg erbaut.

Landausflug Beaune und Hôtel Dieu mit Weinkostprobe (nur vorab buchbar): Sie fahren durch das Weingebiet Burgund nach Beaune. Während der Stadtbesichtigung erhalten Sie einen Eindruck vom aus dem Weinhandel resultierenden Reichtum der Stadt. Besonders sehenswert ist das Hôtel Dieu. Natürlich darf eine Weinprobe in Burgund nicht fehlen. Sie kehren in einen urigen Weinkeller ein, wo Ihnen drei verschiedene Weine zur Verkostung gereicht werden (inkl.).

4. Tag: Vienne - Ausflugspaket Abtei Cluny: Kurze Fahrt durch die bekannte Weinregion Burgund zum Benediktinerkloster Cluny, das vor etwa 1100 Jahren mit großem Eifer und architektonischem Größenwahn errichtet wurde. Hier lassen sich immer noch faszinierende Spuren des mittelalterlichen Klosters finden, welches auf eine ruhmvolle Geschichte zurückblickt.

5. Tag: Chateauneuf-du-Pape - Arles - Zusatz-



Ihre Kreuzfahrt-Route



Frühling entlang von Rhône und Saône

ausflug Schluchten der Ardèche (nur an Bord buchbar), ca. 50,- € p.P.: Nach einer Landschaftsfahrt durch das Naturschutzgebiet passieren Sie den 34 m hohen Pont d'Arc, einen natürlichen Kalksteinbogen, der den Fluss Ardèche überspannt. Bei der anschließenden Fahrt über die Höhenstraße erleben Sie einmalige Ausblicke, bevor Sie über eine schmale Seitenstraße einen Aussichtspunkt nahe der Grotte La Madeleine erreichen und den Blick über den „Dom“ genießen können, eine beeindruckende Steinformation in den Schluchten der Ardèche.

6. Tag: Arles - Avignon - Ausflugspaket Stadtrundgang Arles: Arles besticht durch eine Mischung aus römischer, romanischer, provenzalischer und Zigeunerkultur. Kaiser Konstantin nannte es einst „Kleines Rom in Gallien“ und noch heute

zeugt das Amphitheater aus dem 1. Jh. n. Chr. von der römischen Vergangenheit der Stadt. Weiterhin sehenswert ist die Kathedrale St. Trophyme aus dem 12. Jahrhundert und das angegliederte Kloster, das aufgrund seiner filigranen Dekoration das berühmteste der Provence ist. In Arles verbrachte Vincent van Gogh seine letzten Lebensjahre. Sicher können Sie während Ihres Rundgangs (teils über steile Wege) die Liebe des Malers zu dieser Stadt nachempfinden.

Ausflugspaket Stadtrundgang Avignon: Avignon mit seiner berühmten und prächtigen Altstadt zählt seit 1995 zum UNESCO-Weltkulturerbe. 4,5 km lange Stadtwälle umgeben noch heute das gesamte historische Zentrum. Sie besuchen den dominanten Papstpalast – das Zentrum der Christenheit im 14. Jahrhundert, eines der imposantesten

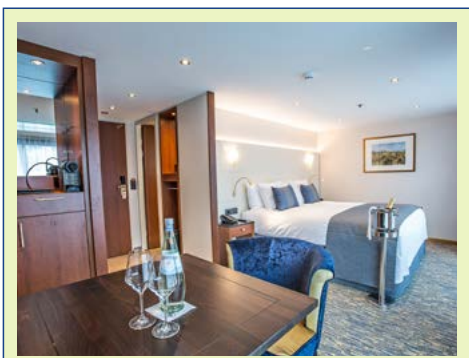
Ihr Fahrplan im Überblick:

Tag	Hafen	Ankunft	Abfahrt	Mögliche Landausflüge*
1	Busanreise nach Lyon mit Zwischenübernachtung im Raum Straßburg			
2	Lyon		18:00	Busweiterreise nach Lyon, Einschiffung
3	Chalon-sur-Saône	07:00	13:00	Schloss Cormatin oder Beune u. Hotel Dieu oder Stadtrundgang Chalon-sur-Saône (AP)**
4	Vienne	05:00	12:00	Abtei Cluny (AP)
5	Chateauf-neuf-du-Pape Arles	06:00 18:00	13:00	Schluchten der Ardèche (ZP)
6	Arles		11:00	Stadtrundgang Arles (AP) oder Ausflug in die Camargue (ZP)***
	Avignon	15:00	23:59	Stadtrundgang Avignon (AP)
7	Chateauf-neuf-du-Rhône Le Pouzin Tain l'Hermitage	07:00 13:00 18:00	08:30 14:00 23:59	
8	Lyon	09:00		Fourvière und Lyon (AP)
9	Lyon			Ausschiffung bis 10 Uhr in Lyon und Busrückreise, Übernachtung im Raum Luxemburg
10	Busweiterreise aus dem Raum Luxemburg zu Ihrem Zustiegsort			

*) Änderung der Landausflüge noch vorbehalten. Die Landausflüge sind vorab im Rahmen unseres **Ausflugspakets (AP) zum vergünstigten Preis von 149,- €** buchbar. Zusatzausflüge (ZP) sind nur an Bord buchbar.

**) Teilnehmer am Zusatzausflug Beune und Hotel Dieu am 3. Tag können nicht am Stadtrundgang Chalon-sur-Saône (AP) teilnehmen.

***) Teilnehmer am Zusatzausflug in die Camargue am 6. Tag können nicht an den Stadtrundgängen in Arles und Avignon (AP) teilnehmen.



Mastersuite Diamant-Deck



Alle Kabinen sind Aussenkabinen



Gepflegte Badezimmer

IHR SCHWIMMENDES HOTEL: MS SWISS EMERALD

Im Eingangsbereich befinden sich die Rezeption sowie die Bordboutique. Das elegante Restaurant, der mit viel Liebe zum Detail eingerichtete Panoramasaal und die Bar garantieren gemütliche Stunden. Abwechslung und Entspannung bietet der Wellnessbereich und Fitnessraum sowie der Whirlpool auf dem Sonnendeck. Die freundliche Besatzung ist von früh bis spät um Ihr leibliches Wohl besorgt (sportlich-elegante Atmosphäre in legerer Kleidung, zum Kapitänabend kleiden sich die Gäste gerne etwas eleganter, keine Abendgarderobe).

Alle Kabinen liegen außen, sind komfortabel und luxuriös eingerichtet. Die Kabinen auf dem Rubin- und Diamantdeck mit französischem Balkon, auf dem Smaragdeck sind die kleineren Fenster aus Sicherheitsgründen nicht zu öffnen. Alle Kabinen sind Aussenkabinen und ausgestattet mit Farb-TV, Minibar, Safe, Haartrockner, Klimaanlage, Dusche und WC.

Eine Mini-Suite von 17 m² sowie 11 Doppelkabinen von 14 m² befinden sich auf dem Smaragdeck. Das Rubindeck verfügt über 20 Doppelkabinen von 21 m² sowie zwei Mini-Suiten von 17 m², das Diamantdeck über 14 Master Suiten von 28 m², zwei Minisuiten von 17 m² und zwei Doppelkabinen von 14 m². Die einzelnen Decks sind mit einem Lift verbunden (ausser zu den Kabinen auf dem Smaragdeck).

Reisetermin:

04.04. bis 13.04.2019

Im Reisepreis bereits enthalten:

- Busanreise nach Lyon und zurück ab Hagen, Dortmund, Bochum, Essen und Duisburg
- 1 x Übernachtung/Frühstück bei der Hinreise in einem Hotel im Raum Straßburg
- 1 x Übernachtung/Frühstück bei der Rückreise in einem Hotel im Raum Luxemburg
- 7 Übernachtungen in gebuchter Kabinenkategorie an Bord der MS Swiss Emerald
- Ein- und Ausschiffungsgebühren, Hafentaxen und Schleusengebühren
- Willkommenscocktail
- Vollpension an Bord, beginnend mit dem Abendessen des ersten Tages der Kreuzfahrt und endend mit dem Frühstück am letzten Tag. An Bord: reichhaltiges Frühstücksbuffet, mehrgängige Mittag- und Abendessen (gehobene europäische Küche), Nachmittagstee/Kaffee und Kuchen, Mitternachtssnack
- Kapitäns-Empfang und Captain's Dinner
- Benutzung der Bordeinrichtungen und Liegestühle
- Benutzung der Wellness-Einrichtungen
- Bordveranstaltungen
- Deutschsprachige Kreuzfahrtleitung
- Reiseliteratur

Reisepreise pro Person:

2-Bett-Kabine Smaragd-Deck ca. 14 m²
Belegung mit 2 Personen € 1.299,-
Belegung mit 1 Person € 1.599,-

2-Bett-Kabine Rubin-Deck ca. 21 m² mit französischem Balkon
Belegung mit 2 Personen € 1.699,-

Mastersuite Diamant-Deck ca. 28 m² mit französischem Balkon
Belegung mit 2 Personen € 1.999,-

Minisuite Rubin-/Diamant-Deck ca. 17 m²
Belegung mit 2 Personen € 1.499,-

Nicht im Reisepreis eingeschlossen:

- An Bord buchbare Landausflüge nach Verfügbarkeit
- Getränke und Trinkgelder an Bord

Zusätzlich können folgende Reisebausteine vorab gebucht werden:

- Ausflugspaket laut Programm (AP) zum Vorzugspreis € 149,- p.P.
 - Stadtrundgang Chalon-sur-Saône
 - Ausflug Abtei Cluny
 - Stadtrundgang Arles
 - Stadtrundgang Avignon
 - Ausflug Fourviere und Lyon
- Landausflug Schloss Cormatin € 38,- p.P.
- Landausflug Beaune und Hôtel Dieu mit Weinkostprobe € 45,- p.P.

Die beiden Landausflüge sind nur vorab buchbar. Bedingt durch den Reiseverlauf kann nur einer der beiden Ausflüge gebucht werden.

Bauwerke der Gotik. Anschließend unternehmen Sie einen kleinen Stadtrundgang und sehen einige der wichtigsten Sehenswürdigkeiten Avignons – natürlich können Sie auch einen Blick auf die berühmte Brücke St. Bénédet werfen. Bitte beachten: Für Gäste mit eingeschränkter Beweglichkeit nicht geeignet.

Zusatzausflug Camargue (nur an Bord buchbar), ca. 39,- € p.P.: Die Camargue ist ein flaches Schwemmland der Rhône mit ihren zahlreichen Kanälen. Im Naturschutzgebiet des Rhônedeltas zählen u.a. die Camargue-Pferde und -Stiere zu den touristischen Attraktionen. Flamingos, Silberreier und Enten leben an den Seen – ein echtes Paradies für Ornithologen. Mit etwas Glück können Sie einige Wildtiere beobachten (bitte beachten Sie, dass die Tierbeobachtungen auch wetterabhängig sind). Sie fahren am Nordrand des flachen, salzigen Strandsees Étang de Vaccarès entlang und erreichen das mediterrane Städtchen Les Saintes Maries de la Mer. Hier werden Sie die schmalen Gassen der Stadt zu Fuß erkunden. Anschließend fahren Sie nach Arles zurück.

7. Tag: Avignon - Chateauneuf-du-Rhône - Le Pouzin - Tain l'Hermitage: Genießen Sie den heutigen programmfreien Tag an Bord der MS Swiss Emerald.

8. Tag: Lyon - Ausflugspaket: Zunächst fahren Sie zum Hügel Fourvière, der 43 v. Chr. von den Römern gewählt wurde, um Lugdunum, das heutige Lyon, zu gründen. Hier befindet sich die im 19. Jahrhundert erbaute Basilika Notre Dame de Fourvière, und von hier können Sie die Aussicht über die am Zusammenfluss von Rhône und Saône liegende Stadt genießen. Anschließend fahren Sie in die Altstadt (Vieux Lyon), in der sich u.a. der Renaissance-Stadtteil Saint Jean mit einem der größten zusammenhängenden Renaissance-Gebäudekomplexe Frankreichs befindet. Bitte beachten: Für Gäste mit eingeschränkter Beweglichkeit nicht geeignet..

9. Tag: Lyon - Rückreise nach Deutschland: Ausschiffung bis ca. 10:00 Uhr. Bei der Busrückreise haben wir eine Zwischenübernachtung im Hotel im Raum Luxemburg eingeplant.

10. Tag: Ankunft an Ihren Zustiegsorten

Wichtige Hinweise/Reiseinfos:

Änderungen der Programmabfolge vorbehalten. Programmänderungen wegen Hoch- oder Niederwasserständen auf den für die Durchführung des Programms maßgeblichen Gewässern, ebenso Schiffsdefekte ohne Verschulden der Reederei und Schleusendefekte sind vorbehalten. Die Reederei wird nach Möglichkeit den Passagieren ein Alternativprogramm anbieten, wobei Unterkunft und Verpflegung an Bord zu erfolgen hat. Vorbehalten bleiben die Bestätigungen der Liegeplätze durch die Hafenbehörden. Die Reederei wird bei der Absage nach Möglichkeit einen gleichwertigen Alternativ-Liegeplatz bestellen.

Je nach Lage Ihrer Kabine kann es möglich sein, dass Sie Motorengeräusche Ihres Schiffes hören werden. An manchen Anlegestellen liegen mehrere Schiffe nebeneinander, so dass die Sicht behindert ist bzw. mit Geräuschbelästigung gerechnet werden muss.

Bitte beachten Sie, dass das Ausflugspaket nicht im Reisepreis enthalten und nur vorab buchbar ist.

Reiseversicherungen: Im Reisepreis sind keine Versicherungen eingeschlossen. Wir raten zum Abschluss einer Reiserücktrittskostenversicherung, beziehungsweise zum Abschluss eines Versicherungspaketes.

Einreisebestimmungen: Deutsche Staatsangehörige benötigen einen Reisepass oder Personalausweis, gültig bis Reiseende. Informationen zu Einreise- und Impfbestimmungen für Bürger anderer Staaten fordern Sie bitte vor Buchung bei Ihrer Buchungsstelle an. Hierzu ist die Angabe der Nationalität erforderlich.

Eingeschränkte Mobilität / Barrierefreiheit: Diese Reise ist für Personen mit eingeschränkter Mobilität nicht geeignet. Das Schiff und die Anlegestellen sind nicht behindertengerecht.

Impfvorschriften: keine

Trinkgelder: nicht obligatorisch. Eine Extra-Belohnung ist jedoch willkommen und international üblich.

Zahlungsmittel: Bordwährung ist der Euro. Barzahlung, Girocard sowie Kreditkarten VISA/ MasterCard.

Schiffskategorie (unsere Eigenbewertung): Schiff der gehobenen Mittelklasse mit luxuriöser Ausstattung.

Reisebedingungen: Für diese Reise gelten die Allgemeinen Geschäftsbedingungen (AGB) des Reiseveranstalters. Bis 30 Tage vor Reiseantritt kann diese Reise bei Nichterreichen der Mindestteilnehmerzahl, oder aus sonstigen, vom Veranstalter nicht zu vertretenden Gründen, abgesagt werden. Die eingezahlten Beträge werden voll erstattet. Ein weitergehender Anspruch ist ausgeschlossen.

Datenschutz: Die zur Buchungsabwicklung erforderliche Datenspeicherung erfolgt bei der GLOBALIS Erlebnisreisen GmbH, 61137 Schöneck.

Sicherungsschein: Der Veranstalter-Sicherungsschein laut § 651 BGB kommt von der R+V Versicherung.

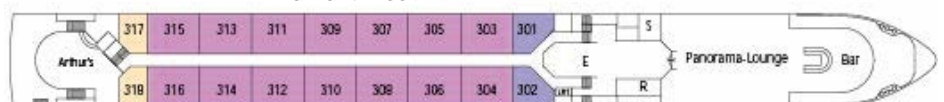
Hafen- und sonstige Gebühren sowie Treibstoffzuschlag entsprechen dem u.g. Stand. Wir behalten uns vor, Erhöhungen bis zum Reiseantritt in Rechnung zu stellen.

Stand: August 2018, Änderungen vorbehalten.

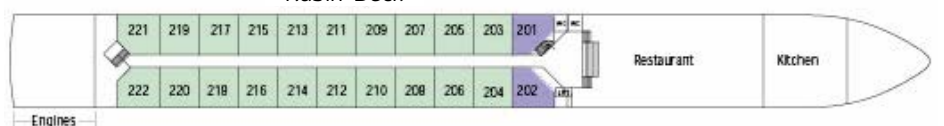
Reiseveranstalter: GLOBALIS Erlebnisreisen GmbH
Uferstraße 24 · 61137 Schöneck

GLOBALIS® ERLEBNISREISEN

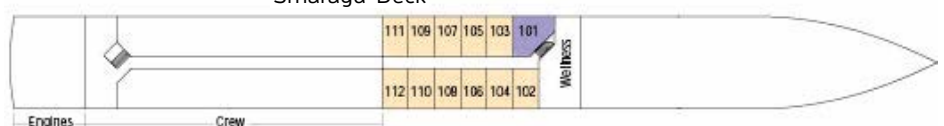
Diamant-Deck



Rubin-Deck



Smaragd-Deck



Anmeldung senden an:



COLUMBUS Reisen GmbH
Bredeneyer Straße 2a
45133 Essen

Tel. 0201/84 101 84
Fax 0201/84 101 80
info@columbus-essen.de
www.columbus-essen.de

90269 / 79279

Reiseanmeldung Rhônekreuzfahrt - Faszinierende Provence mit MS Swiss Emerald
04.04. - 13.04.2019 · inkl. Busanreise nach Lyon und zurück

WICHTIG! Für das Bordmanifest müssen die folgenden Daten mit denen Ihrer Ausweisdokumente übereinstimmen, da wir sonst die verursachten Mehrkosten weiterbelasten müssen und es zu erheblichen Problemen durch die Hafenbehörden kommen kann. Bitte sorgfältig und gut leserlich ausfüllen.

Zutreffendes bitte ankreuzen!	1. Reisegast	2. Reisegast
Name:		
Vorname(n): (laut Ausweis)		
Straße:		
PLZ, Wohnort:		
Telefon:		
E-Mail:		
Geburtsdatum / -ort:	/	/
Nationalität:		

Ich/wir buche(n) folgende Kabine(kategorie) (bitte ankreuzen):

- 2-Bett-Kabine Smaragd-Deck ca. 14 m² Belegung mit 2 Personen € 1.299,- p.P. Belegung mit 1 Person € 1.599,-
- Minisuite Rubindeck / Diamantdeck ca. 17 m² Belegung mit 2 Personen € 1.499,- p.P.
- 2-Bett-Kabine Rubin-Deck ca. 21 m² mit franz. Balkon Belegung mit 2 Personen € 1.699,- p.P.
- Mastersuite Diamantdeck ca. 28 m² mit franz. Balkon Belegung mit 2 Personen € 1.999,- p.P.

Ich/wir buche(n) außerdem:

- Ausflugspaket** laut Programm zum Vorzugspreis von € 149,- p.P.
- Landausflug **Schloss Cormatin** zum Preis von € 38,- p.P. **oder** Landausflug **Beaune und Hotel Dieu** zum Preis von € 45,- p.P.

Gewünschter Zustiegsort für die Busanreise: Duisburg Essen Bochum Dortmund Hagen

Die Zahlungen (20% Anzahlung sofort, Restbetrag 30 Tage vor Reisebeginn) leiste ich wie folgt:

- Überweisung**
- Bankeinzug** (SEPA-Lastschrift-Mandat; Gläubiger-Identifikationsnummer: DE76ZZZ00000731727): Ich ermächtige Globalis Erlebnisreisen GmbH, die fällige Anzahlung sowie den Restbetrag (30 Tage vor Reiseantritt) von meinem Konto mittels Lastschrift einzuziehen. Zugleich weise ich mein Kreditinstitut an, die auf mein Konto gezogenen Lastschriften einzulösen. Hinweis: Die Mandatsreferenz wird im Rahmen der Abbuchung mitgeteilt. Ich kann innerhalb von acht Wochen, beginnend mit dem Belastungsdatum, die Erstattung des belasteten Betrages verlangen. Es gelten dabei die mit meinem Kreditinstitut vereinbarten Bedingungen.

Bankinstitut	Kontoinhaber	
BIC	IBAN	Unterschrift für Bankeinzug

Hiermit melde ich mich und, als deren Vertreter, die vorstehend genannten Reisetilnehmer verbindlich an. Das Formblatt zur Unterrichtung über die wichtigsten Reiserechte bei einer Pauschalreise sowie die Reisebedingungen liegen mir vor und ich bin damit - zugleich für alle von mir mit angemeldeten Teilnehmer - einverstanden.

Mit der Speicherung der personenbezogenen Daten bin ich einverstanden. Die Datenschutzerklärung der Globalis Erlebnisreisen GmbH habe ich zur Kenntnis genommen und akzeptiere diese auch im Namen der von mir mitangemeldeten Teilnehmer. Ich erkläre hiermit, für alle Verpflichtungen der von mir mitangemeldeten Reisetilnehmer wie für meine eigenen einzustehen.

Ort / Datum / 1. Unterschrift

Ort / Datum / 2. Unterschrift

Wichtige Infos zu Ihrer Rhônekreuzfahrt mit MS Swiss Emerald

Reisedokumente / Einreisebestimmungen für deutsche Staatsbürger

Nach Frankreich ist es für deutsche Staatsbürger möglich mit dem Reisepass, dem vorläufigen Reisepass, dem Personalausweis, dem vorläufigen Personalausweis und dem Kinderreisepass einzureisen. Die Reisedokumente dürfen höchstens seit 12 Monaten abgelaufen sein. Der Kinderreisepass muss gültig sein und darf nicht abgelaufen sein. Alleinreisende Minderjährige unter 15 Jahren benötigen eine beglaubigte Einverständniserklärung der / des Sorgeberechtigten.

Bürger und Bürgerinnen des Schengen-Raums können innerhalb der Mitgliedsstaaten grenzfrei reisen. Es wird empfohlen, dass Reisedokumente (Reisepass/ Personalausweis) mit sich geführt werden. In Einzelfällen und Ausnahmesituationen kann es zu Kontrollen kommen und es ist möglich, dass Sie sich ausweisen müssen.

Einreisebestimmungen andere Nationalitäten:

Informationen zu Einreise- und Impfbestimmungen für Bürger anderer Staaten fordern Sie bitte vor Buchung bei Ihrer Buchungsstelle an. Hierzu ist die Angabe der Nationalität erforderlich.

Eingeschränkte Mobilität/Barrierefreiheit:

Diese Reise ist für Personen mit eingeschränkter Mobilität nicht geeignet. Das Schiff und die Anlegestellen sind nicht behindertengerecht.

Reisebedingungen:

Für diese Reise gelten die Allgemeinen Geschäftsbedingungen (AGB) des Reiseveranstalters. Bis 30 Tage vor Reiseantritt kann diese Reise bei Nichterreichen der Mindestteilnehmerzahl, oder aus sonstigen, vom Veranstalter nicht zu vertretenden Gründen, abgesagt werden. Die eingezahlten Beträge werden voll erstattet. Ein weitergehender Anspruch ist ausgeschlossen.

Datenschutz:

Die zur Buchungsabwicklung erforderliche Datenspeicherung erfolgt bei der GLOBALIS Erlebnisreisen GmbH, 61137 Schöneck.

Sicherungsschein:

Der Veranstalter-Sicherungsschein laut § 651 BGB kommt von der R+V Versicherung.

Reiseversicherungen:

In Ihrem Reisepreis sind keine Versicherungen eingeschlossen. Wenn Sie vor Reiseantritt von Ihrer Reise zurücktreten, entstehen Stornokosten. Wir raten zum Abschluss einer Reiserücktrittskostenversicherung, beziehungsweise zum Abschluss eines Versicherungspaketes (Stornokosten- und Reiseabbruchversicherung).

Kleidung an Bord

Sportliche, bequeme Kleidung ist tagsüber angebracht sowie warme Jacke oder Windbluse für den Aufenthalt an Deck. Es besteht kein Kleiderzwang, jedoch sind Shorts, Badesachen o.ä. im Restaurant nicht erwünscht. Zum Kapitänsabend kleiden sich die Gäste gerne etwas eleganter, keine Abendgarderobe.

Bordwährung: Euro

Barzahlung, Kreditkarte, EC-Karte

Schiffskategorie (unsere Eigenbewertung):

Schiff der gehobenen Mittelklasse mit luxuriöser Ausstattung.

Zahlung:

Nach Eingang Ihrer Reiseanmeldung bei uns erhalten Sie umgehend eine verbindliche Reisebestätigung/Rechnung mit allen Einzelheiten, mit der der Reisevertrag gemäß unserer Reisebedingungen zustande kommt. Mit der Reisebestätigung erhalten Sie auch den Versicherungsschein.

Bitte prüfen Sie nach Erhalt der Bestätigung die Namen nochmals auf ihre Richtigkeit und Vollständigkeit. Evtl. Änderungen teilen Sie uns bitte sofort mit. Sie erhalten dann von uns eine aktualisierte Rechnung/Bestätigung.

Nach Erhalt und Prüfung dieser Bestätigung ist eine Anzahlung in Höhe von 20% des Reisepreises fällig. Der Restbetrag ist spätestens 30 Tage vor Reisebeginn zu bezahlen.

Die kompletten Reiseunterlagen senden wir Ihnen ca. 14 Tage vor Reisebeginn nach erfolgter Zahlung zu.

Anzahlung und Restzahlungen sind unabhängig von der Möglichkeit des Stornierens der Reise innerhalb der o.g. Fristen fällig. Sollten Sie zum Zeitpunkt der Stornierung bereits Zahlungen geleistet haben, werden wir Ihnen diese so schnell wie möglich zurücküberweisen.

Impfvorschriften:

Für das Land Frankreich sind keine Impfungen vorgeschrieben.

Besonderheit: Bei der Einreise aus Gelbfieberinfektionsgebieten ist eine Gelbfieberimpfung notwendig.

Folgende Impfungen werden bei der Einreise in das Land Frankreich empfohlen:

- Impfungen gemäß aktuellem Impfkalender des Robert-Koch-Instituts
- Hepatitis A, bei Reisen auf Korsika oder an die Mittelmeerküste
- FSME, bei besonderer Exposition in Endemiegebieten
- Hepatitis B, bei Langzeitaufhalten oder besonderer Exposition

Die Angaben sind in Abhängigkeit von dem individuellen Gesundheitszustandes des Reisenden zu sehen. Die aufgezeigten Informationen ersetzen keine vorherige eingehende medizinische Beratung durch einen Arzt / Tropenmediziner. (Für eintretende Schäden, die Vollständigkeit und Richtigkeit wird keine Haftung übernommen).

Mindestteilnehmerzahl für das gesamte Schiff:

85 vollzahlende Reisegäste

Wir möchten Sie darauf hinweisen, dass Flussschiffe nicht mit Hochseekreuzfahrtschiffen zu vergleichen sind. Je nach Lage Ihrer Kabine kann es möglich sein, dass Sie Motorengeräusche Ihres Schiffes hören werden. An manchen Anlegestellen liegen mehrere Schiffe nebeneinander, so dass die Sicht behindert ist bzw. mit Geräuschbelästigung gerechnet werden muss.